

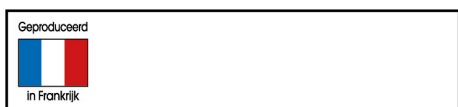
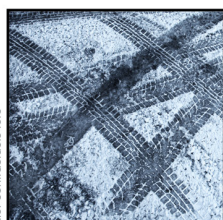
# CENTRIFUGAALSTROOIER 30 LITER



EPANDEUR 30 L

SUPPORTS  
EN GEBRUIKSMATERIAAL

**ACTIE**  
• Strooien



## INNOVATIE:

- Centrifugaalstrooier duw-model.
- Om zelfs de moeilijkst bereikbare plaatsen te behandelen.
- Precieze regeling van de hoeveelheid vrijgegeven product dankzij de draaiknop op het stuur = **GEEN OVERDOSERING**.
- Metalen mengapparaat op de bodem van de tank = **product komt beter vrij**.
- Oliën niet nodig.

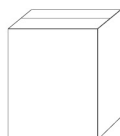
## VEILIG:

- Garandeert een homogene verspreiding = **voorkomt overconsumptie van de producten en beschermt het milieu**.
- Niets om te dragen + verbruik afstellen op het stuur = **voorkomt aandoeningen van het bewegingsapparaat**.

## TIP:

- Ideaal voor het behandelen van vloeren, trottoirs, terrassen, parkings, speelplaatsen...
- Bruikbaar voor het behandelen van bodems: in tuinen en groenvoorzieningen, gemeenschappelijke ruimtes, technische diensten, landbouw en wijnteelt...

## VERPAKKINGEN:



In karton

## GEBRUIKSAANWIJZING:

- Regel de gele draaiknop op het stuur volgens de gewenste dosis. ■ Plaats het product in de verspreider. ■ Bedek het product met behulp van het zeil. ■ Bedien de hendel op het stuur om de groeven van de verspreider te openen.

\*Voor meer informatie, zie bijgevoegde fiche.

## KENMERKEN:

- Capaciteit: 30 liter.
- Wielen = 8 inch.
- Reservoir in polypropyleen.
- Totale afmetingen (LxBxH)=48x91x29 cm.
- Afmetingen bak (LxBxH)=46x36x29 cm.
- Poids : 7,4 kg.

## BIJ DIT PRODUCT STELT IPC VOOR:

- GAMME DESERCO ■ GAMME PRONEIGE

IR:

12/19

IPC

une entreprise  
certifiée

ISO 9001 : 2015

ISO 14001 : 2015



Quality Assurance  
Systems Ltd

## Innovation Protection Conseil

IPC SAS – CS 71821 – 29218 BREST CEDEX 2 - FRANCE  
Tél. : 0033.2.98.43.45.44. – Fax : 0033.2.98.44.22.53.

Pagina 1 van 2  
Aanmaak : 15.02.16  
IR : 13.12.19

### HET STROOIEN :

- U kunt het product uitstrooien op twee manieren:
  - Ofwel in één enkele keer door de hoeveelheid in  $\text{g}/\text{m}^2$  te verspreiden die wordt aanbevolen door de leverancier van het product.
  - Ofwel in twee keer, kruisgewijs, door de hoeveelheid in  $\text{g}/\text{m}^2$  die wordt aanbevolen door de leverancier van het product, te halveren.

**Bv.: u moet  $40 \text{ g}/\text{m}^2$  aanbrengen op uw terrein.**

- Als u het strooien in één keer doet, dan moet u de strooier instellen op  $40 \text{ g}/\text{m}^2$ .
- Als u het strooien in twee keer doet, kruisgewijs, dan moet u de strooier bij elke beurt instellen op  $20 \text{ g}/\text{m}^2$ .

