

VERF VOOR HOGE TEMPERATUREN

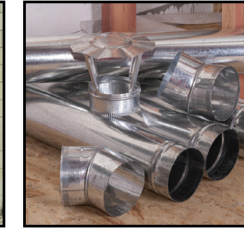


PICTURA HT

ONDERHOUD VAN
GEBOUWEN EN VERF

ACTIE

- Schilderen
- Beschermen



Geproduceerd



In Frankrijk

INNOVATIE:

- Beschermende verf voor alle metalen onderworpen aan hoge temperaturen.
- Warmtebestendigheid: tot +200°C continu en +600°C piektemperatuur.
- Hecht direct aan het metaal.
- Dekking: tussen 4 en 8 m² met spuitbus.

VEILIG:

- Zonder choorhoudend oplosmiddel.
- Bestand tegen weersomstandigheden en zoute mist: anticorrosie-effect.

TIP:

- Ideaal voor de bescherming van leidingen, warmteketels, uitlaten, radiatoren, containers, vaten, reservoirs, haardplaten en -schorten, plaatstaal, enz.
- Geschikt voor sectoren zoals garages, industrie, technische diensten, loodgieters, verwarmingsinstallateurs, enz.

GEBRUIKSAANWIJZING:

- De te verven ondergronden moeten schoon en droog zijn.
- Kan alleen worden toegepast als het materiaal net onder stroom staat.
- De spuitbus stevig ondersteboven schudden vóór gebruik tot de kogel loskomt.
- In gekruiste lagen op het metaal sproeien vanop ongeveer 20 cm.
- Laten drogen:
 - Versie aluminium: Stofvrij: 15 min; Aanraken: 2 h; In de oven: 5 min bij 200°C.
 - Versie zwart: Stofvrij: 4 min; Aanraken: ong. 2 h; In de oven: 10 min bij 200°C.
- 5 minuten wachten alvorens het materiaal onder stroom te brengen.

KENMERKEN:

- Versie aluminium:
 - Aspect: viskeuze vloeistof.
 - Afwerking: glanzend.
 - Warmtebestendigheid: +600°C piektemperatuur.
 - Vlampunt < 0°C.
- Versie zwart:
 - Aspect: viskeuze vloeistof.
 - Afwerking: mat.
 - Warmtebestendigheid: +200°C continu en +500°C piektemperatuur.
 - Vlampunt < 21°C.



spuitbus
400 ml