

ANTIDESLIZANTE NO FILMÓGENO



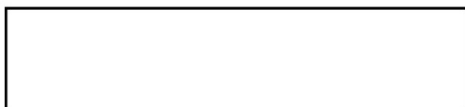
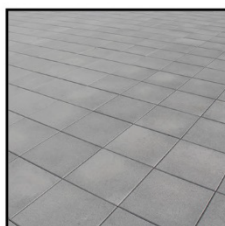
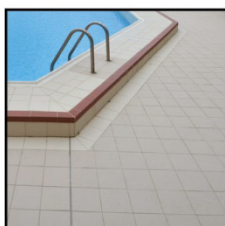
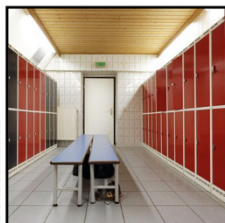
BUILDING ANTI GLISSE

MANTENIMIENTO
DE EDIFICIOS Y PINTURAS

ACCIÓN
• Proteger



Foto no contractual



INNOVACIÓN:

- Solución de larga duración para evitar los riesgos de resbalones y caídas causados por el agua.
- Actúa por acción química, las superficies tratadas quedan operativas inmediatamente después del aclarado.
- Tratamiento de larga duración.

PROTECCIÓN:

- Reduce el riesgo de resbalones y caídas.
- Químicamente inerte una vez evaporados los disolventes.
- No inflamable.
- Sin COV.

CONSEJO:

- Para uso en superficies minerales resbaladizas cuando están mojadas (azulejos, esmalte, granito, cerámica, gres, cemento, etc.).
- Ideal para su uso en la industria, vestíbulos de grandes superficies, hoteles, instalaciones deportivas, vestuarios, instalaciones sanitarias, colectividades, escuelas, cocinas centrales, instalaciones sanitarias esmaltadas.

ENVASES:



Bidón
5 L

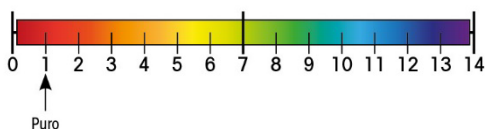
MODO DE EMPLEO:

- Listo para su uso.
- Realizar una prueba en una superficie no visible.
- Aplicar mediante pulverización o fregado.
- 1 l = 10 m² de superficie tratada.
- Dejar actuar en función del grado de eficacia deseado.
- Aclarar abundantemente con agua limpia.

CARACTERÍSTICAS:

- Líquido incoloro.
- Densidad: 1,08 ± 0,03.

pH :



NUEVO PRODUCTO

06/24



Entreprise certifiée
ISO 9001
ISO 14001

Quality Assurance
Systems Ltd

INNOVATION • PROTECTION • CONSEIL

Creación: 02.08.02

IR: 12.03.24

IPC • 10, quai Malbert • CS 71 821 • 29 218 BREST Cedex 2

Tél : +33 (0)2 98 43 45 44 • Fax : +33 (0)2 98 44 22 53 • Internet : ipc@groupe-ipc.com • Site : www.ipc-sa.com

Antideslizante no filmógen

MODO DE EMPLEO:

o Los mejores resultados se obtienen con la pulverización. En algunos casos, el producto puede extenderse con una fregona (o equivalente) o con una esponja.

o **BUILDING ANTIGLISSE** actúa químicamente sobre la superficie de forma irreversible. El tiempo de aplicación determina el poder antideslizante. Cuando el poder antideslizante sea suficiente, aclarar abundantemente con agua limpia. No debe quedar ningún residuo.

o El tiempo de actuación varía en función de la naturaleza, del tipo y de la antigüedad del soporte: toda la superficie a tratar debe cubrirse con el producto. Si el producto se evapora antes de finalizar el tiempo de actuación requerido (temperatura ambiente elevada), añadir más producto.

- Esmalte sanitario: de 30 a 45 minutos
- Baldosas, azulejos: de 30 a 45 minutos
- Cemento, minerales: de 30 a 60 minutos

o En el caso de baldosas muy vitrificadas, los tiempos de actuación pueden prolongarse o incluso duplicarse (realizar siempre una prueba previa).

o En superficies delicadas como el mármol o el granito pulido (cristalización sobre la que el tratamiento químico puede provocar alteraciones superficiales), el producto puede diluirse hasta un 50 % con agua. **Realizar siempre una prueba previa.**

o Si el efecto antideslizante no es suficiente, repetir la operación. No aplicar con temperaturas inferiores a +5 °C.

o El rendimiento varía en función del estado de la superficie y de la porosidad del sustrato.

o El rendimiento medio es de 5 m² por litro de producto puro.

o Tras el aclarado, la superficie queda inerte y puede utilizarse inmediatamente.

o Las superficies tratadas pueden limpiarse con detergentes convencionales.



Quality Assurance
Systems Ltd

Entreprise certifiée
ISO 9001
ISO 14001

Creación: 02.08.02

IR: 12.03.24

INNOVATION • PROTECTION • CONSEIL

IPC • 10, quai Malbert • CS 71 821 • 29 218 BREST Cedex 2

Tél : +33 (0)2 98 43 45 44 • Fax : +33 (0)2 98 44 22 53 • Internet : ipc@groupe-ipc.com • Site : www.ipc-sa.com