

# LIMPIAR PARA TODOS LOS SOPORTES PARA ELIMINAR LA SUCIEDAD, LAS MANCHAS Y EL ENVERDECIMIENTO



## BUILDING CLEAN

MANTENIMIENTO DE EDIFICIOS Y PINTURAS

### ACCIÓN

- Limpiar las superficies

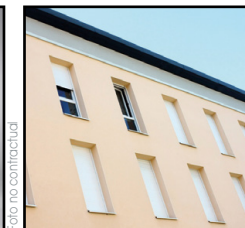
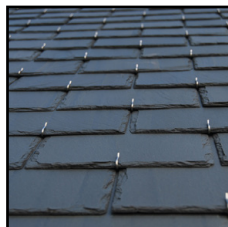


Foto de contractual



### INNOVACIÓN:

- Fórmula específica a base de ingredientes de origen vegetal, que permite eliminar fácilmente todo tipo de suciedad y manchas persistentes.
- Penetra en profundidad en los soportes.
- RÁPIDO: Acción visible en 24/48 H.
- ECONÓMICO: 1 L permite tratar unos 4/5 m<sup>2</sup>.

### PROTECCIÓN:

- Un 99,5% de ingredientes de origen natural.
- No corrosivo.
- Incoloro. No cambia el color de los soportes.

### CONSEJO:

- UNIVERSAL: Ideal para tejados, muros, balcones, fuentes, monumentos, vallas, terrazas, losas de jardín, pavimentos, terrenos de tenis...
- Se puede aplicar en barro cocido, teja, hormigón, piedra, asfalto, mezcla bituminosa, madera, material compuesto o sintético, vidrio...
- Se puede utilizar sin peligro en sur canalones, ganchos, elementos de ventana de techo...



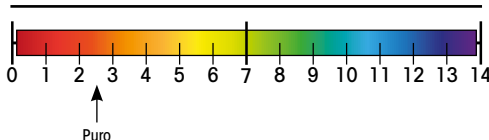
Detergente certificado por ECOCERT Greenlife según la norma ECOCERT «Detergente Natural» disponible en <http://detergents.ecocert.com/esp>

### ENVASES:



Bidón 5 L

### pH :



### MODO DE EMPLEO:

- Listo para el uso.
- Aplicar con tiempo seco en un soporte seco o ligeramente húmedo.
- Dejar actuar 24 horas mínimo.
- Eliminar los residuos con un cepillado, aclarado a alta presión o dejar que el tiempo y las intemperies trabajen.
- En caso de lluvia en las 24 H después del tratamiento, renovar la operación.
- No tolera el hielo.
- Peligroso. Cumplir las precauciones de uso.

### CARACTERÍSTICAS:

- Líquido fluido incoloro e inodoro.
- Densidad: 1.
- COMPOSICIÓN: • Menos del 5% de: agentes de superficie aniónicos, agentes de superficie no aniónicos; • También contiene: agua, glicol, alcohol, ácido láctico, ácido glicólico, sal, sulfato de sodio, base, sorbato de potasio.

### JUNTO CON ESTE PRODUCTO, IPC LE PROPONE:

- PULVERISATEUR AUTONOME ● SUPERPULVOR II

IR: