

CREMA PROTECTORA ANTES DEL TRABAJO



ECOLADERM PAT

LIMPIEZA Y PROTECCIÓN
DE MANOS

ACCIÓN

- Proteger las manos

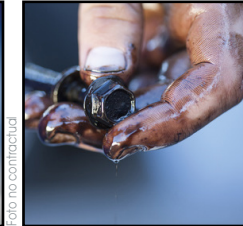


Foto de contractural



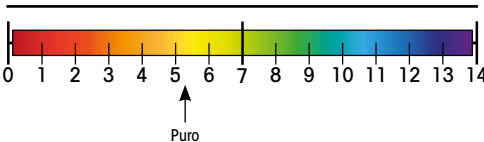
COSMOS NATURAL certificado por Ecocert
Greenlife según el estándar COSMOS
disponible en <http://COSMOS.ecocert.com>

ENVASES:



Tubo
250 mL

pH :



INNOVACIÓN:

- Crema protectora antes del trabajo que forma una barrera invisible contra las agresiones de la piel.
- Aísla y protege durante medio día.
- Se elimina fácilmente mediante un simple lavado.

PROTECCIÓN:

- 99% del total de ingredientes de origen natural.
- Clínicamente probado.
- Sin perfume, sin tinte.
- Enriquecido con arcilla y glicerina vegetal. Protege la piel y respeta la epidermis.

CONSEJO:

- Protege la piel de aceites, grasas, disolventes, tintas, resinas, pinturas, polvos sucios y otras suciedades.
- Ideal en todas las industrias, servicios técnicos, garajes, talleres, servicios de mantenimiento, impresión, artesanos, ingeniero de calefacción, maquinista, trabajadores, ...

MODO DE EMPLEO:

- Usar antes del trabajo.
- Aplicar una nuez de producto sobre las manos. Extender en una fina capa sobre toda la superficie de la piel a proteger (sin olvidar el contorno y la parte superior de las uñas). Posible aplicación en antebrazos y cara para limitar la incrustación de pinturas.
- Dejar secar durante unos minutos. Eliminación por enjuague con agua.
- Esta crema no le exige de usar guantes de seguridad cuando esté indicado.

CARACTERÍSTICAS:

- Aspecto: gel cremoso en color beige, sin fragancia.
- Ingredientes: agua, montmorillonita, alcohol cetearílico, ácido esteárico, ácido palmítico, glicerina, sulfato de cetearil sódico, lauril sulfato de sodio, benzoato de sodio, sorbato de potasio.

JUNTO CON ESTE PRODUCTO, IPC LE PROPONE:

- ECOLADERM ATELIER

NUEVO PRODUCTO

04/23