

ESPUMA RENOVADORA Y PULIDORA ESPECIAL ALUMINIO, LATÓN, COBRE, CROMO, ACERO INOXIDABLE, BRONCE Y ALEACIONES...



METALUSTRE

DESENGRASANTES Y
LIMPIADORES

ACCIÓN
• Renovar

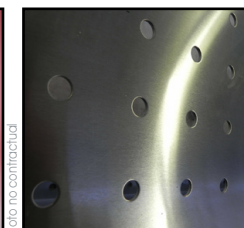
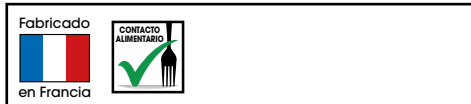
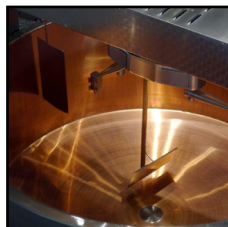


Foto: no contactidad



INNOVACIÓN:

■ Espuma a base de micropartículas abrasivas especialmente desarrollada para **DEJAR COMO NUEVOS TODOS LOS TIPOS DE METALES Y MATERIALES** apagados debido al tiempo, la oxidación y las agresiones externas.

■ **4 ACCIONES EN 1:** limpia, renueva, pule y protege.

■ Devuelve un aspecto nuevo y el brillo de origen incluso a los soportes más incrustados.

PROTECCIÓN:

■ Protege las superficies de forma duradera gracias a su film protector invisible.

■ **Suprime las micro ralladuras gracias a su fórmula ligeramente abrasiva.**

CONSEJO:

■ Apta para numerosos materiales y soportes metálicos de aluminio, latón, cobre, cromo, acero inoxidable, bronce, metal plateado...

■ Permite renovar los plásticos (PVC...), marcos externos de ventanas (de aluminio, PVC), cascos de barcos, tubos de escape, superficies de policarbonato (pulido de luces de vehículos, parabrisas de tractores...).

■ Ideal para los servicios técnicos, talleres mecánicos, cocinas, garajes, metalurgia, siderurgia, calderería, agricultores, industrias ferroviarias, sector marítimo, aeronáutico, talleres de soldadura, hostelería, concesiones automóviles..

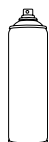
MODO DE EMPLEO:

■ Agitar fuertemente el aerosol antes del uso.
■ Mantener el aerosol recto. ■ Pulverizar una nuez directamente en las superficies por tratar o encima de una PROFIBRE húmeda. ■ Frotar la superficie por pulir con firmeza hasta que desaparezcan las huellas, la suciedad y las manchas residuales. ■ Para acabar, dar brillo, con movimientos circulares, con una PROFIBRE limpia. ■ Aclarar con agua en caso de uso en material que puede entrar en contacto puntualmente con productos alimentarios. ■ Purgar el aerosol con la cabeza hacia abajo tras cada uso.

CARACTERÍSTICAS:

■ Producto listo para el uso. ■ Crema espumosa blanca. ■ Densidad: < 1. ■ COV: 114 g/L.

ENVASES:



Aerosol
de 500 ml

JUNTO CON ESTE PRODUCTO, IPC LE PROPONE:

■ PROFIBRE

NUEVO PRODUCTO

09/20