

PRÉPARATEUR POUR BIOTRAITEMENT CHOC DES CANALISATIONS ET COLONNES



ACTIVATEUR
BACTÉRIEN

SANITAIRES

ACTION

• Biotraiter



INNOVATION :

● **Formule composée de millions de biostimulateurs** (nutriments, oligo-éléments, minéraux,...) spécialement sélectionnés pour préparer et enrichir le milieu à biotraiter.

● **Permet de booster au préalable l'efficacité des biotraitements à venir (BIOCOL, BIOBAC, BIOFOSS 2).**

● **Optimise considérablement la réussite des biotraitements.**

● Favorise l'élimination rapide des odeurs.

● **Commence à ramollir les graisses.**

PROTECTION :

● Sans pictogramme de danger. Respecte l'utilisateur et l'environnement.

● Ne chauffe pas : sans risque de casse au niveau des canalisations.

● Stabilise le pH autour de la neutralité.

● Annihile les toxines présentes.

● Emballage 100 % recyclable.

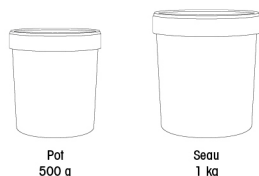
CONSEIL :

● Convient parfaitement pour le traitement des fosses, bacs à graisses et canalisations.

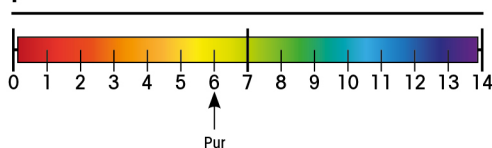
● À utiliser à chaque démarrage et redémarrage de biotraitement, mais également en entretien régulier pour une plus grande efficacité dans le temps.

● Avec gobelet doseur pour un dosage facile.

CONDITIONNEMENTS :



pH :



MODE D'EMPLOI :

● Diluer la dose recommandée dans un seau d'eau tiède (20 à 30°C). ● Bien remuer. ● Appliquer en versant dans l'une des évacuations la plus éloignée de l'installation (de l'étage traité dans le cadre d'une habitation collective).

● Gobelet doseur : 10 g.

● **FOSSES SEPTIQUES** : Dose : 500 g à 1 kg/m³ de fosse + traitement BIOFOSS 2 • Fréquence : Tous les 2 mois et à chaque démarrage et vidange.

● **BACS À GRAISSES** : Dose : 500 g à 1 kg / m³ de bac + traitement BIOBAC et BIOBAC MOUSSE • Fréquence : Tous les 2 mois et à chaque démarrage et curage.

● **CANALISATIONS** : Dose : 10 g/m linéaire à traiter + traitement BIOCOL • Fréquence : Avant chaque traitement.

**Pour plus d'informations, se reporter à la fiche complémentaire.*

CARACTÉRISTIQUES :

● Poudre grise.

● Sans odeur.

**Ce produit n'est pas issu de l'agriculture biologique.*

AVEC CE PRODUIT, IPC VOUS PROPOSE :

● BIOCOL ● BIOFOSS 2 ● BIOBAC ● BIOBAC MOUSSE

IR :

08/19

IPC

une entreprise
certifiée

ISO 9001 : 2015

ISO 14001 : 2015



Quality Assurance
Systems Ltd

Innovation Protection Conseil

IPC SAS – CS 71821 – 29218 BREST CEDEX 2 - FRANCE
Tél. : 0033 (0)2.98.43.45.44. – Fax : 0033 (0)2.98.44.22.53.

Page 1 sur 3
Création : 23.08.17
IR : 12.08.19

ACTIVATEUR BACTERIEN

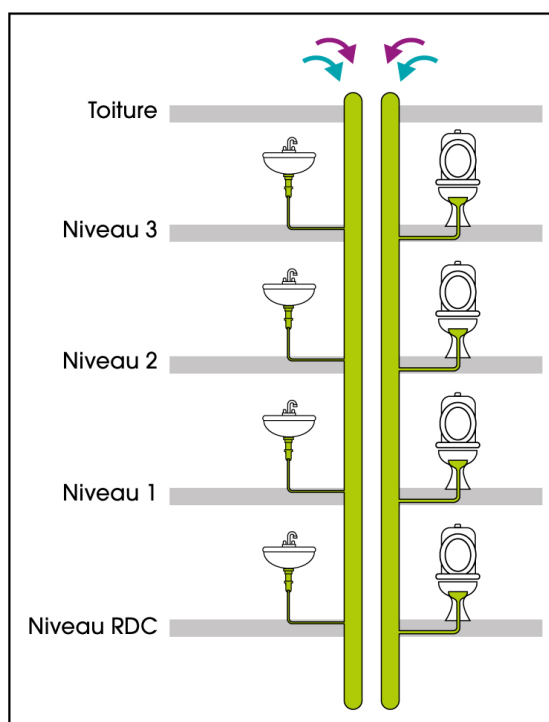


Préparateur pour biotraitement choc
des canalisations et colonnes

TRAITEMENT DES COLONNES

TRAITEMENT D'UN IMMEUBLE (type bureaux)

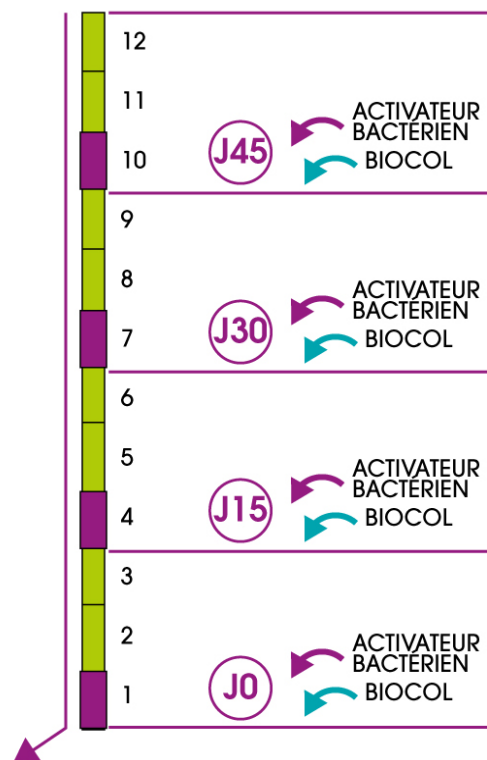
o Appliquer directement au niveau de l'évent car très peu de graisses dans ces locaux. La majorité des matières à éliminer sont les matières fécales ainsi que la cellulose



Application ACTIVATEUR BACTÉRIEN
Application BIOCOL

TRAITEMENT TYPE HABITATIONS COLLECTIVES

o Appliquer tous les 3 étages en partant du pied de colonne et en espaçant chaque application de 15 jours.



IPC

une entreprise
certifiée

ISO 9001 : 2015

ISO 14001 : 2015



Quality Assurance
Systems Ltd

Innovation Protection Conseil

IPC SAS – CS 71821 – 29218 BREST CEDEX 2 - FRANCE
Tél. : 0033 (0)2.98.43.45.44. – Fax : 0033 (0)2.98.44.22.53.

Page 2 sur 3
Création : 23.08.17
IR : 12.08.19

ACTIVATEUR BACTERIEN

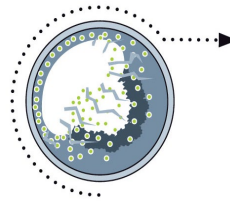
Préparateur pour biotraitement choc
des canalisations et colonnes



1.

ETAT INITIAL DE LA SECTION DE LA COLONNE

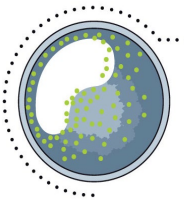
- A l'ouverture de la colonne : odeurs nauséabondes.
- Les dépôts sont durs et occupent une grande partie de la section.
- Leur surface est rugueuse et adhérente.



4.

ATTAQUE ET TRANSFORMATION DE LA SURFACE

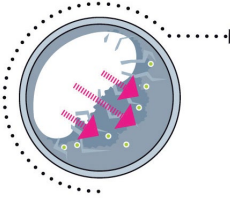
- Les micro-organismes commencent à dégrader le dépôt en transformant la matière organique en éléments assimilables par l'environnement (eau, CO₂,...).
- Le dépôt se ramollit au contact du biotraitement.



2.

MISE EN PLACE DU COMPLEXE **ACTIVATEUR BACTERIEN**

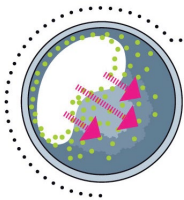
- Apporte des nutriments spécifiques sur les dépôts à traiter.
- Corrige bio-chimiquement le milieu permettant aux futurs micro-organismes de se développer.



5.

ELIMINATION DE L'ENSEMBLE DU DEPOT

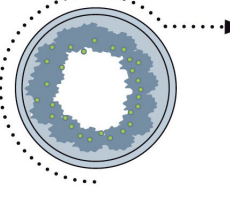
- Le ramollissement s'étend dans la profondeur du dépôt.
- Risque de décollement d'une partie du dépôt, d'où l'importance de traiter en premier le pied de la colonne.
- Digestion du dépôt par couches concentriques.



3.

MISE EN PLACE DU COMPLEXE **BIOCOL**

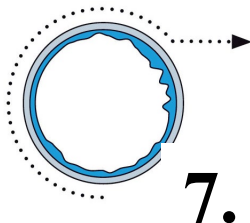
- Avec le traitement préalable de l'**ACTIVATEUR**, les micro-organismes pénètrent plus facilement dans les anfractuosités de la surface.
- Supprime déjà les mauvaises odeurs.
- Ne pas utiliser de produit chloré pendant 4 à 6 H.



6.

RESTAURATION DU DEBIT D'ORIGINE

- Les écoulements successifs d'eau finissent par décrocher les dépôts.
- Les micro-organismes fixés sur les dépôts continuent à dégrader la matière organique même dans le réseau d'eau.
- Aucun transfert de pollution vers le réseau d'eau.



7.

CONSTITUTION DU BIOFILM

- Un dépôt protecteur se forme.
- Empêche la constitution d'un nouveau dépôt de matières organiques.
- Le **problème d'odeur est résolu.**

IPC

une entreprise
certifiée

ISO 9001 : 2015

ISO 14001 : 2015



Quality Assurance
Systems Ltd

Innovation Protection Conseil

IPC SAS – CS 71821 – 29218 BREST CEDEX 2 - FRANCE
Tél. : 0033 (0)2.98.43.45.44. – Fax : 0033 (0)2.98.44.22.53.

Page 3 sur 3
Création : 23.08.17
IR : 12.08.19