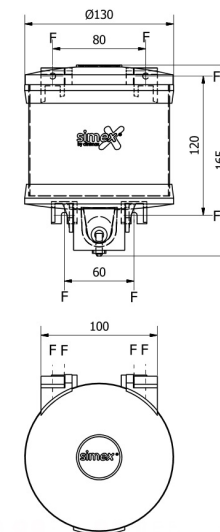


DISTRIBUTEUR 1L BOUTON POUSSOIR



Description du produit:

Matériel: ABS
 Réservoir : PMMA translucide
 Couvercle et bouton poussoir : noir
 Fixation au mur
 Valve anti-goutte
 Avec pulvérisateur push
 Capacité du réservoir: 1 litre
 Poids net du produit: 0,27 Kg
 Compatible : savon liquide et gel hydro-alcoolique



Descriptions techniques :

Le distributeur de savon est entièrement en matériau thermoplastique ABS, composé d'un réservoir en thermoplastique translucide, avec une capacité de remplissage de savon liquide ou gel hydro-alcoolique de 1 litre. Le couvercle et le bouton poussoir en ABS noir. Le processus de remplissage est effectué en ouvrant le couvercle en appuyant sur la touche dans le trou situé en haut du distributeur. Le bouton a un fonctionnement manuel par pression. Le distributeur est fixé au mur au moyen de quatre vis qui sont fournies et situées aux quatre extrémités de la partie latérale du distributeur à fixer. Il admet du savon végétal et synthétique.

Caractéristiques techniques :

Description du produit:

Matériel: thermoplastique ABS
 Matériel couvercle et bouton poussoir: ABS noir
 Capacité: 1 litre.
 Valve anti-goutte
 Fixation murale
 Diamètre du réservoir : 13 cm

Description emballage:

Dimensions d'emballage: 175x140x140mm
 Poids avec emballage individuel: 0,49Kg