

# RUBAN FIXATEUR REPOSITIONNABLE



## EASY REPLAY

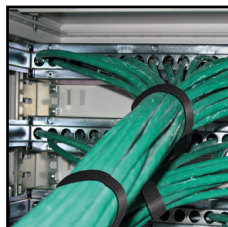
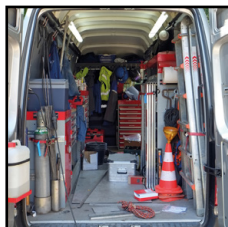
COLLES ET FIXATIONS

### **ACTION**

- Fixer



Photo non contractuelle



### **INNOVATION :**

- **UNIVERSEL** : Permet de tout fixer solidement par enroulement.
- **REPOSITIONNABLE** à volonté dans tous les sens (longitudinalement ou en oblique).
- **HAUTE RÉSISTANCE** à la traction grâce à ses micropointes.
- Résiste aux UV et aux variations de climat (pluie, chaleur, neige, froid) : Applicable en extérieur.

■ **ÉCONOMIQUE** : Fixation permanente et réutilisable à souhait.

■ Application simple et rapide = **GAIN DE TEMPS.**

### **PROTECTION :**

- Découpable à la longueur souhaitée : évite le gaspillage et la surconsommation de produit.
- Permet un travail propre et très rapide sans avoir à utiliser des produits chimiques.
- N'abîme pas les câbles et les maintient ensemble sans aucune agressivité. Idéal pour les câbles sensibles (data, réseau, fibre optique, ...).
- Ne laisse pas de trace.

### **CONSEIL :**

- Idéal pour la fixation définitive ou temporaire de câbles, de tuyaux pvc, de flexibles, de faisceaux de câbles, de cordes, de tuteurs de plantes et d'arbres, ...
- Convient parfaitement pour le domaine de l'automobile et du transport, agriculture et motoculture, plomberie, chauffage, électricité, informatique, batellerie, jardinerie, pépinières, ateliers, ...

### **MODE D'EMPLOI :**

- Prêt à l'emploi.
- Couper la longueur nécessaire.
- Fixer par enroulement.

### **CARACTÉRISTIQUES :**

- Surface microstructurée.
- Couleur : noire.
- Résistance à la température : jusqu'à 90 °C.
- Résistance à la traction : 2N/cm<sup>2</sup> soit 0,2 kg/cm<sup>2</sup>.

### **CONDITIONNEMENTS :**



Rouleau de 10 mètres  
16 mm de largeur

IR :

09/18