

CRÈME DE PROTECTION AVANT TRAVAUX



ECOLADERM PAT

NETTOYAGE ET PROTECTION
DES MAINS

ACTION

- Protéger les mains

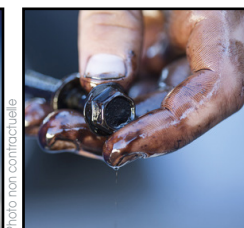


Photo non contractuelle



Fabriqué
en France



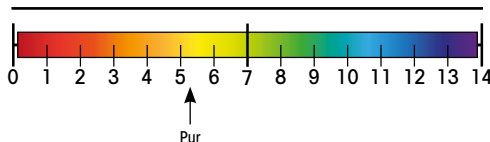
COSMOS NATURAL certifié par Ecocert
Greenlife selon le référentiel COSMOS
disponible sur <http://COSMOS.ecocert.com>

CONDITIONNEMENTS :



Tube
250 mL

pH :



INNOVATION :

- Crème protectrice avant travaux qui forme une barrière invisible contre les agressions de la peau.
- Isole et protège pendant une demi-journée.
- S'élimine facilement par simple lavage.

PROTECTION :

- 99 % du total des ingrédients d'origine naturelle.
- Testé cliniquement.
- Sans parfum, sans colorant.
- Enrichi en argile et en glycérine végétale. Protège la peau et respecte l'épiderme.

CONSEIL :

- Protège la peau contre les huiles, graisses, solvants, encres, résines, peintures, poudres salissantes et autres salissures.
- Idéal dans toutes les industries, services techniques, garages, ateliers, services de maintenance, imprimeries, artisans, chauffagiste, machiniste, ouvriers, ...

MODE D'EMPLOI :

- A utiliser avant le travail.
- Mettre une noix sur les mains. Étaler en couche fine sur toute la surface de la peau à protéger (sans oublier le contour et le dessus des ongles). Application possible sur les avant-bras et le visage pour limiter l'incrustation des peintures.
- Laisser sécher quelques minutes. Élimination par rinçage à l'eau.
- Cette crème ne dispense pas du port de gants de sécurité lorsque celui-ci est indiqué.

CARACTÉRISTIQUES :

- Aspect : gel crémeux de couleur beige, sans parfum.
- Ingrédients : aqua, montmorillonite, cetearyl alcohol, stearic acid, palmitic acid, glycerin, sodium cetearyl sulfate, sodium lauryl sulfate, sodium benzoate, potassium sorbate.

AVEC CE PRODUIT, IPC VOUS PROPOSE :

- ECOLADERM ATELIER

IR :