

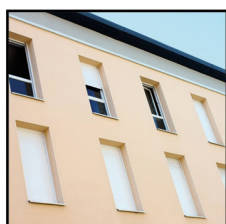
PULVÉRISATEUR DORSAL ÉLECTRIQUE AUTONOME À JET CONTINU



PULVÉRISATEUR DORSAL AUTONOME

SUPPORTS
ET MATÉRIEL D'APPLICATION

ACTION
• Pulvériser (matériel)



INNOVATION :

- Pulvérisateur autonome basse pression pour l'application de produits sur base aqueuse.
- Permet de traiter les endroits même les plus difficiles d'accès, facile à déplacer sur le dos.
- Ne nécessite pas de raccordement en eau, ni en électricité ni en air comprimé pour fonctionner.
- Fonctionne sur batterie rechargeable.

PROTECTION :

- Économique grâce à son variateur de débit et aux différentes buses de diffusion.
- Utilisation à une seule main, pas de portage ni de pompage : évite les troubles musculo squelettiques.

CONSEIL :

- Idéal pour le traitement des bâtiments : toitures, façades, terrasses, sols, trottoirs, ...
- Utilisable pour l'hygiène en collectivité et agro-alimentaire, jardins et espaces verts, agricole et viticole, piscines et campings, automobiles, industries du BTP, centres équestres, chenils, ...

MODE D'EMPLOI* :

- Remplir le réservoir du pulvérisateur de la solution à appliquer.
- Allumer le pulvérisateur.
- Pulvériser.
- Rincer le pulvérisateur à l'eau claire après utilisation.

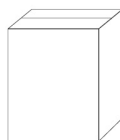
**Pour plus d'informations, se reporter à la fiche complémentaire.*

CARACTÉRISTIQUES* :

- Pulvérisateur complet livré avec ses accessoires (buses, batterie, chargeur).
- Capacité : 15 L.
- Autonomie : 2 heures en utilisation continue.
- Poids à vide : 3,5 kg.
- Dimensions : largeur 36 cm, hauteur 55 cm, profondeur 22 cm.

**Pour plus d'informations, se reporter à la fiche complémentaire.*

CONDITIONNEMENTS :



Sous carton

AVEC CE PRODUIT, IPC VOUS PROPOSE :

- Gamme ANTI LICHEN ■ Gamme DESERCO ■ TECHNO DIS ■ TECHNO CAR ■ BUILDING HYDROFUGE
- Gamme PROCIDE

IR :

06/23



Quality Assurance
Systems Ltd

Entreprise certifiée
ISO 9001
ISO 14001

INNOVATION • PROTECTION • CONSEIL

Création : 10.04.17

IR : 26.06.23

IPC • 10, quai Malbert • CS 71 821 • 29 218 BREST Cedex 2

Tél : +33 (0)2 98 43 45 44 • Fax : +33 (0)2 98 44 22 53 • Internet : ipc@groupe-ipc.com • Site : www.ipc-sa.com

Caractéristiques :

- Pulvérisateur équipé d'une pompe à membrane commandée par pressostat avec joint Viton
- Réservoir plastique renforcé de capacité 15 L
- Poignée/pistolet plastique
- Lance inox 40 cm
- Tuyau tressé de 1,5 mètres
- Pulvérisation adaptée selon le produit avec les 3 buses de diffusion :
 - Buse verte = Jet plat
 - Buse rouge = Jet droit
 - Buse blanche/neutre = Jet brouillard
- Débit 180 L/h
- Portée du jet jusqu'à 10 mètres
- Batterie Li-ion 18 V 2600 mAH autonomie ~ 2 heures en utilisation continue.
- Temps de charge ~ 1.5 heures par batterie.

Contenu du colis :

- Réservoir
- Tamis filtrant
- Bretelles
- Lance avec coupleur rapide
- Pistolet de pulvérisation
- 3 buses de diffusion
- Tuyau
- Batterie
- Chargeur batterie
- Mode d'emploi et notice d'assemblage



Mode d'emploi :

- Monter le pulvérisateur d'après les indications de la notice. Installer la batterie dans son emplacement.
- Remplir le réservoir de la solution à appliquer.
- Allumer le pulvérisateur (position I ou position II).
- Actionner la poignée du pistolet pour pulvériser le produit.
- Les buses peuvent être interchangeables selon le produit à appliquer ou le mode de diffusion souhaité.
- Le pulvérisateur peut être porté sur le dos facilement grâce aux bretelles.

Stockage :

- Après utilisation, bien vider le réservoir et le rincer à l'eau claire. Rincer le tuyau et la lance à l'eau claire en pulvérisant de l'eau (sans produit) avant un stockage prolongé ou avant d'appliquer un produit différent.
- Recharger la batterie avant la prochaine utilisation.
- Entreposer dans un endroit sec. Ne pas stocker à des températures > 35 °C ou directement au soleil.





UNIQUE PAR NATURE

Vue éclatée :



INTERRUPTEUR 3 POSITIONS

1 – Grand débit
0 – Stop
2 – Petit débit
Avec témoin lumineux de charge batterie



CHARGEUR + BATTERIE

Secteur 230V



EMPLACEMENT BATTERIE

Coffret avec porte protégeant des chocs et des éclaboussures



FACE ARRIERE

POIGNEE ET LANCE DE PULVERISATION

Montage par coupleur rapide



POIGNEE DE PULVERISATION

Possibilité de monter directement une buse sans la lance



POIGNEE DE PULVERISATION

280 bar – 25 L/min – 150°C



TAMIS FILTRANT

Amovible et facile à nettoyer



PORTE LANCE

Permet le rangement de la lance et des buses

FACE AVANT



RESERVOIR

Capacité de 15 litres

Matière : PE



BUSES DE PULVERISATION

1 buse à jet plat (verte)
1 buse à jet droit (rouge)
1 buse à jet brouillard (blanche)



BUSES DE PULVERISATION

Montage par coupleur rapide



Quality Assurance
Systems Ltd

Entreprise certifiée
ISO 9001
ISO 14001

INNOVATION • PROTECTION • CONSEIL

Création : 10.04.17

IR : 26.06.23

IPC • 10, quai Malbert • CS 71 821 • 29 218 BREST Cedex 2

Tél : +33 (0)2 98 43 45 44 • Fax : +33 (0)2 98 44 22 53 • Internet : ipc@groupe-ipc.com • Site : www.ipc-sa.com

Résolution de problèmes :

Problème rencontré	Cause	Solution
La pompe ne fonctionne pas et un signal lumineux rouge s'affiche	La batterie est déchargée	Recharger la batterie
La pompe ne fonctionne pas et un signal lumineux orange s'affiche	Le moteur de la pompe est en court-circuit	Changer la pompe
	Court-circuit dans le câble de la sortie du moteur	Changer le câble
Pas de pression de sortie	Le réservoir est vide	Remplir le réservoir
	Le filtre est encrassé	Nettoyer le filtre
	L'en-tête de la pompe est encrassé	Nettoyer l'en-tête de la pompe
	Il y a de l'air dans le circuit hydraulique	Enlever l'ouverture et tirer l'air
Le moteur ne s'arrête pas quand on lâche la poignée	Le réservoir est vide	Remplir le réservoir
	L'interrupteur de pression est mal réglé	Ajuster la sensibilité
	L'en-tête de la pompe est encrassé	Nettoyer l'en-tête de la pompe
	Le filtre du réservoir est encrassé	Nettoyer le filtre
Le moteur fonctionne de façon intermittente	Utilisation d'une buse inadéquate avec un débit trop faible	Changer de buse / augmenter le débit
	Les filtres de sortie sont sales	Nettoyer les filtres
La batterie a peu d'autonomie et la pulvérisation est irrégulière	Mauvais contact dans les connexions	Revoir la connexion du chargeur du circuit électrique
	Batterie	Changer la batterie
	Chargeur	Changer le chargeur
Pulvérisation irrégulière	La buse est encrassée	Démonter et nettoyer la buse
	La buse est hors d'usage	Changer la buse

