

ABSORBANT, ANTIDÉRAPANT, AUTONETTOYANT POUR TOUS LIQUIDES - Conforme à la norme routière NFP 98190



SUPER ABSORBANT

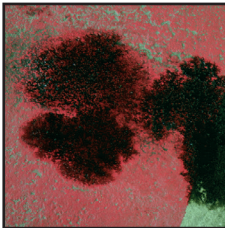
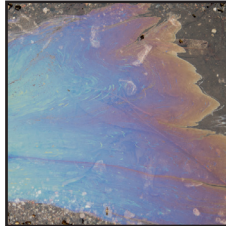
ABSORBANTS

ACTION

- Absorber



Photo non contractuelle

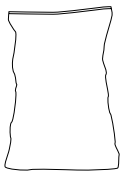


Fabriqué



en France

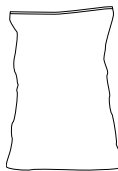
CONDITIONNEMENTS :



SUPER ABSORBANT 18
Sac de 20 L = 10 kg
Sac de 40 L = 20 kg

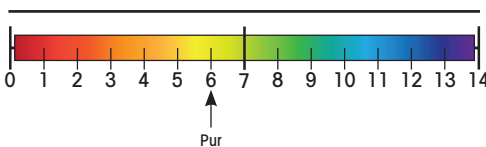


Seau de 30 L = 15 kg



SUPER ABSORBANT 25
Sac de 40 L = 20 kg

pH :



INNOVATION :

- Absorbant composé d'un nombre important de pores invisibles qui lui confèrent un haut pouvoir d'absorption.
- Grâce à la forme anguleuse de ses grains, SUPER ABSORBANT permet de maîtriser le glissement sur les sols (éventuellement verglacés et/ou enneigés). Chaque grain fournit une friction élevée et réduit ainsi les risques de dérapage.
- Absorbe jusqu'à 1,5 fois son poids.

PROTECTION :

- Diminue le risque de chute et de glissade due à la présence de liquides gras sur les sols.
- Il restitue un revêtement sec et non glissant après usage.
- Inerte et exempt de matières nocives.
- Ne forme pas de boue après absorption.
- Selon la législation en vigueur à la date d'actualisation de cette fiche en France, SUPER ABSORBANT est conforme à la norme AFNOR NFP 98-190 permettant ainsi une utilisation sur le réseau routier afin d'absorber les liquides lors de déversement accidentel.

CONSEIL :

- Idéal pour absorber les liquides (huiles, combustibles, produits chimiques, eau, ...) sur routes, dans les usines, aéroports, ateliers, bateaux, ...
- Autres utilisations possibles : désodorisant pour chambres froides, agent stabilisateur pour les plantes, ...
- Existe en 2 granulométries :
 - SUPER ABSORBANT 18 (18/50 entre 0,3 et 1 mm).
 - SUPER ABSORBANT 25 (25/50 entre 0,3 et 0,7 mm).

MODE D'EMPLOI :

- Épandre SUPER ABSORBANT sur les sols pollués.
- Un simple balayage permet d'obtenir un sol propre et sec.

CARACTÉRISTIQUES :

- Composé exclusivement de terre de diatomée calcinée à 900°C et homogénéisée.
- Granulat d'origine minérale de couleur brun rouge.
- Taux d'émission de poussière < à 0,5 %.
- Humidité : 4 %.
- Perte au feu à 1025°C : 2 %.
- Température de calcination > à 800°C.
- SUPER ABSORBANT 18 : Densité (kg/m³) : 0,539 ; Absorption eau ⁽¹⁾ : 148 % ; Absorption hydrocarbures ⁽¹⁾ : 152 % ; Taux adhérence résiduelle : 89 %.
- SUPER ABSORBANT 25 : Densité (kg/m³) : 518 - 0,518 ; Absorption eau ⁽¹⁾ : 136 % ; Absorption hydrocarbures ⁽¹⁾ : 152 % ; Taux adhérence résiduelle : 104 %.

(1) Absorption selon norme NFT 90-361 : incertitude 5 %.