

COLLE MASTIC NEUTRE À BASE DE SMX POLYMÈRE

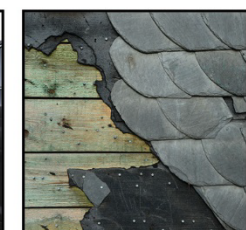
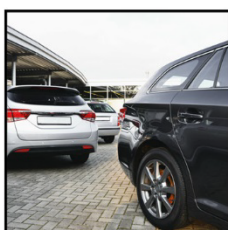


TECHNO FIX STRONG

COLLES ET FIXATIONS

ACTION

- Fixer
- Coller



INNOVATION :

- Colle et Mastic avec une très haute adhérence initiale.
- Durcissement très rapide et excellente adhérence sans primaire.
- Elasticité permanente après polymérisation et très durable.
- Excellente résistance à l'eau, eau salée, UV, solvants aliphatiques, hydrocarbures, cétones, esters, alcools, acides inorganiques dilués et alcalis.

PROTECTION :

- Ne contient ni isocyanates, ni silicones.
- Insensible aux moisissures.
- Produit certifié KOMO basé sur BRL 3107.

CONSEIL :

- Convient à tous types de surfaces de construction usuelles, bois traité, PVC, matière plastiques, ...
- Idéal pour l'application d'étanchéité, collage, collage souple, montage, joints, ...*

*Pour plus d'informations, se reporter à la fiche complémentaire.

MODE D'EMPLOI :

- Appliquer sur une surface propre, sèche, dé-poussiérée et dégraissée.
- Appliquer à l'aide d'un pistolet manuel ou pneumatique.
- Dimensions selon utilisation :
 - Collage : Largeur de 2 mm à 10 mm.
 - Jointoyage : Largeur de 5 mm à 30 mm. Profondeur minimale = 5 mm.
 - Recommandation pour rejointoyage : largeur = 2 fois la profondeur.
- Pour les finitions, lisser à l'eau savonneuse.
- Température d'application : + 5 à + 35°C.

CARACTÉRISTIQUES :

- Base : Polymère hybride SMX.
- Couleur : Blanc.
- Temps de séchage : environ 5 min.
- Temps de durcissement : 3 mm/24 h.
- Dureté : 65 ± 5 Shore A.
- Tenue à la T° : -40° à +90°C.
- Densité : 1,47 g/mL.

*Pour plus d'informations, se reporter à la fiche complémentaire.

CONDITIONNEMENTS :



Cartouche
290 mL

AVEC CE PRODUIT, IPC VOUS PROPOSE :

- PROSOLV MULTI ■ PROSOLV CAP VERT ■ PROSOLV'3B LINGETTE

IR :

03/23

IPC

une entreprise
certifiée

ISO 9001 : 2015

ISO 14001 : 2015



Quality Assurance
Systems Ltd

Innovation Protection Conseil

IPC SAS – CS 71821 – 29218 BREST CEDEX 2 - FRANCE
Tél. : 0033 (0)2.98.43.45.44. – Fax : 0033 (0)2.98.44.22.53.

Page 1 sur 2
Création : 14.10.21
IR : 21.03.23

Caractéristiques techniques :

Caractéristiques	Valeur
Base	Polymère Hybride SMX
Consistance	Pâte stable
Système de durcissement	Polymérisation par l'humidité de l'air
Reprise élastique (ISO 7389)	> 75%
Déformation maximale	+/- 20%
Tension maximale (DIN 53504)	3.5 N/mm ²
Module d'élasticité 100% (DIN 53504)	2.3 N/mm ²
Allongement à la rupture (DIN 53504)	400%
Température d'application	+5°C à +35°C

Exemples d'applications :

- Application d'étanchéité et de collage dans les industries de la construction et de métal.
- Collage et montage des objets, des panneaux, des planches (bois, panneaux, MDF, panneaux de particules, etc...) sur des matériaux les plus divers.
- Collages souples dans l'industrie de la carrosserie et la construction de conteneurs.
- Joints dans les pièces sanitaires et les cuisines.
- Collage de pierre naturelle mais non comme mastic élastique.
- TECHNO FIX STRONG ne convient pas comme joint de vitrage.

Remarques :

- TECHNO FIX STRONG peut être peint. (Faire un test au préalable) Les peintures à base de résines alkydes peuvent avoir un séchage plus lent.
- Il est nécessaire d'enlever les agents de démoulages ou de séparation avant le collage ou la pose du joint.