

TECHNISCHE NOTA





OPGELET!



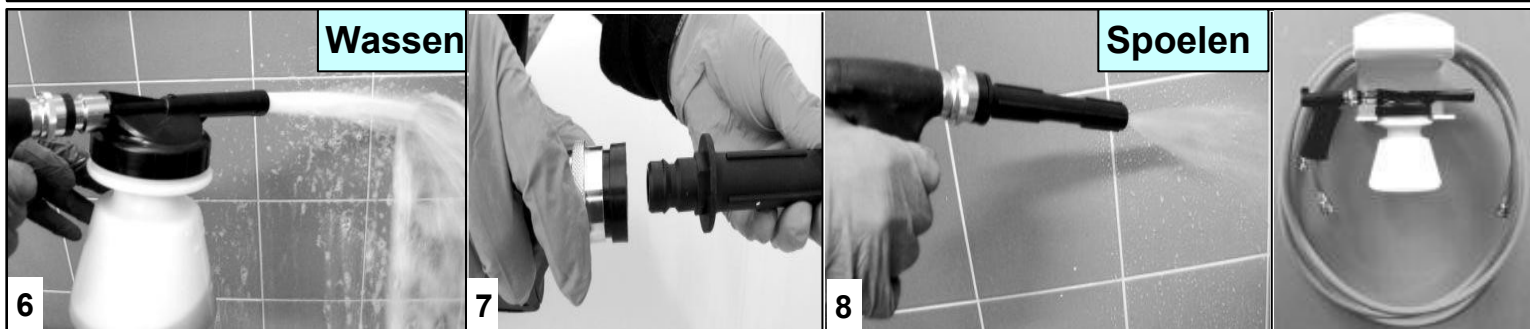
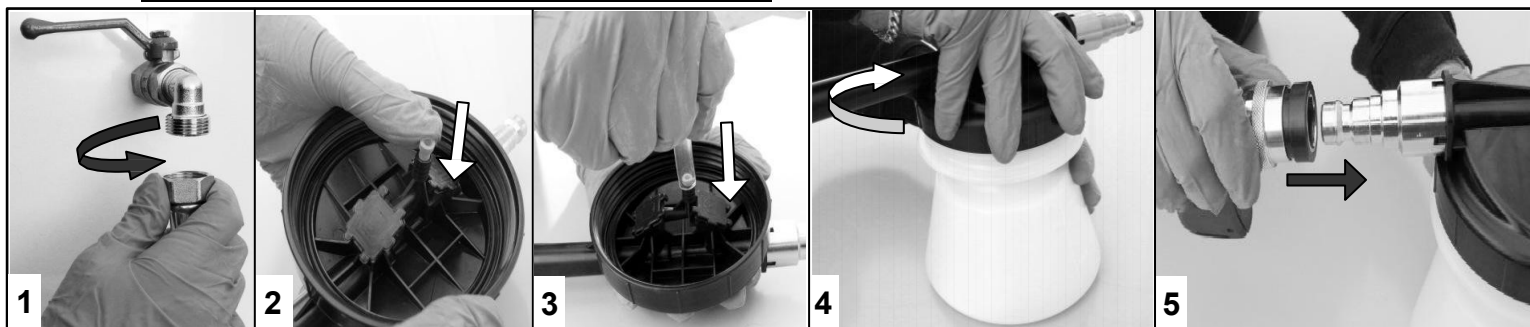
Een bril dragen



Handschoenen gebruiken

OPGELET!

CONTROLEER ALTIJD DE CHEMISCHE COMPATIBILITEIT VAN DE GEBRUIKTE PRODUCTEN



Wassen

Spoelen

OPGELET!

HET WORDT AANGERADEN DE BEDIENINGSHENDEL VOOR HET DEBIET VAN HET PISTOOL TE POSITIONEREN OP "MINIMUM"

OPGELET!

SLUIT DE WATERKRAAN NA ELK GEBRUIK

GEBRUIKSWIJZE

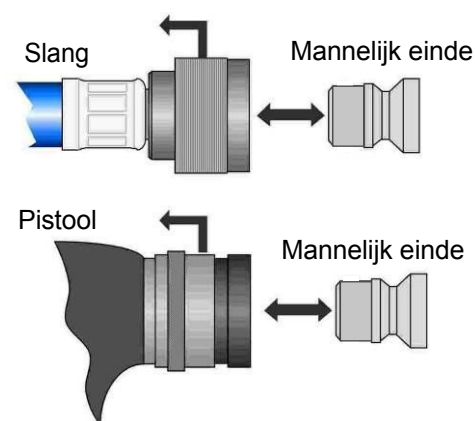
WASMODUS

- 1) Sluit de waterslang aan de waterleiding aan. Vul het reservoir met de oplossing.
- 2) Plaats het verdunningsmondstuk.
- 3) Plaats de aanzuigslang.
- 4) Schroef het deksel van de injector op het reservoir.
- 5) Verbind het pistool met het deksel van de injector. Positioneer de bedieningshendel voor het debiet van het pistool op: "mini". Sluit de waterslang aan op het pistool. Open de waterkraan.
- 6) Ga verder met het wassen. Sluit de waterkraan. Koppel de was slang af en plaats de CENTRALE op haar steun.

SPOELMODUS

- 7) Verbind de spoellans met het pistool. Open de waterkraan.
- 8) Ga verder met het spoelen. Sluit de waterkraan. Koppel de was slang af en plaats de CENTRALE op haar steun.

WERKING VAN DE SNELKOPPELINGEN



- 1° Trek de ring van de koppeling naar achteren.
- 2° Plaats het mannelijk einde.
- 3° Laat de ring van de koppeling los.

GIDS VOOR PROBLEEMOPLOSSING

Probleem	Oorzaak	Oplossing
Het apparaat zuigt de oplossing niet aan	1. De filter van de aanzuigslang is verstopt.	1. Te reinigen of te vervangen.
	2. De opening van het mondstuk is verstopt.	2. Spoelen van het mondstuk of vervangen. (Er wordt afgeraden het mondstuk te reinigen met een gereedschap, dit kan de diameter van de opening wijzigen)
	3. Te lage waterdruk	3. Minimum = 1,8 bar
	4. DAFzetting van mineralen in de bus	4. Reservoir, aanzuigslang en mondstuk demonteren. Alle onderdelen wassen met helder water. Indien nodig ontkalken met een zuur.
Onvoldoende schuimvorming	1. Te lage waterdruk	1. Minimum = 1,8 bar
	2. De filter van de aanzuigslang is verstopt.	2. Te reinigen of te vervangen.

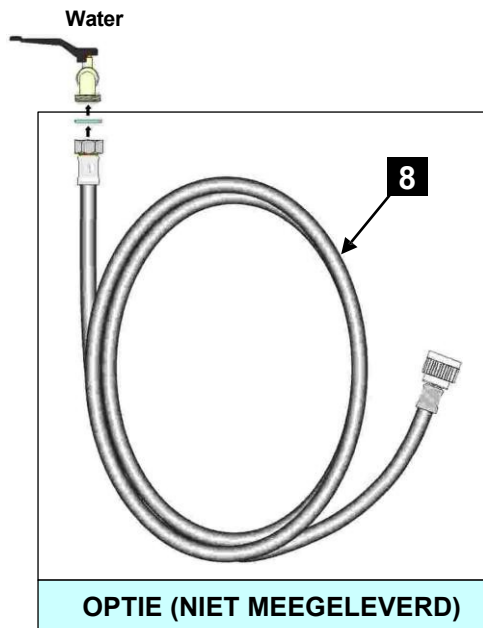


TECHNISCHE GEGEVENS

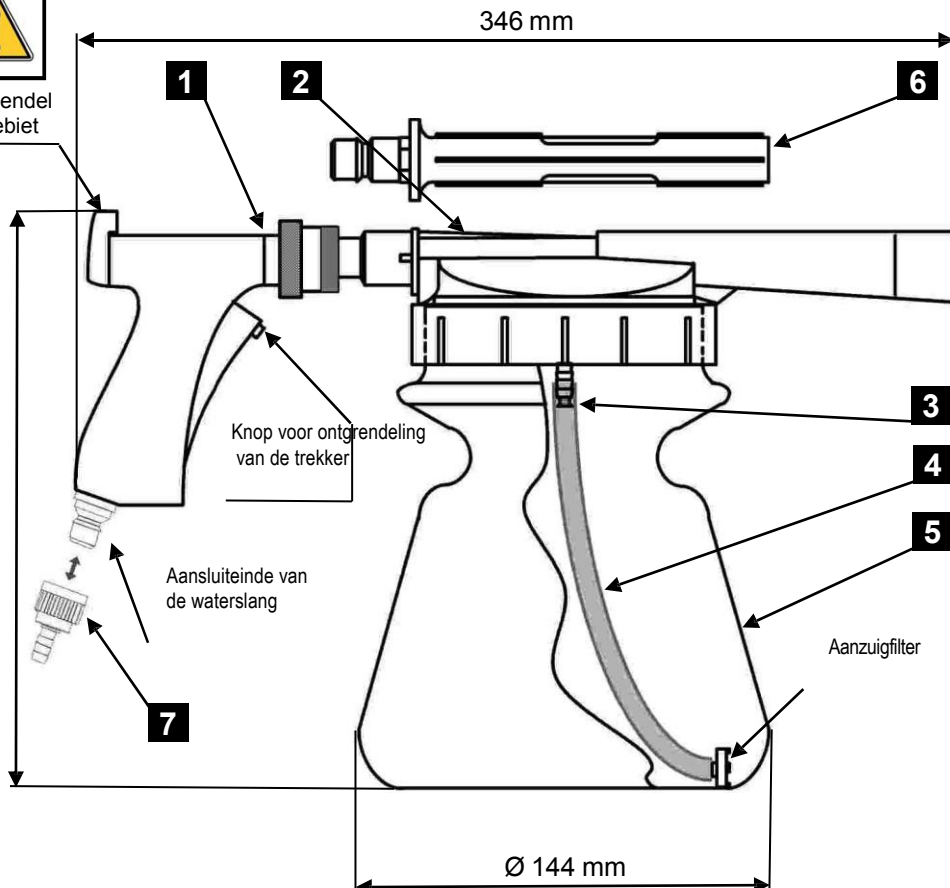
Maximale gebruiksdruk: 6 bar (83 psi)
 Minimale gebruiksdruk: 1,8 bar (25 psi)
 Maximale gebruikstemperatuur: 40 °C



Bedieningshendel voor het debiet



205 mm met reservoir van 1,4 liter



De MOBIELE VERDUNNINGSCENTRALE is bestemd voor het reinigen door toepassing van schuim.

LOSSE ACCESSOIRES EN ONDERDELEN

Omschrijving	Ref.	
Pistool uitgerust met aansluitende	1	
Deksel schuiminjector	2	
Verdunningsmondstuk	3	
Uitgeruste aanzuigleiding	4	
Reservoir van 1,4 liter (afh. van model)	5	
Reservoir van 2,5 liter (afh. van model)	5	
Spoellans	6	
Snelkoppeling voor slang met binnendiameter 12 mm	7	
Uitgeruste aansluitslang L: 5 m (niet meegeleverd)	8	
Uitgeruste aansluitslang L: 10 m (niet meegeleverd)	8	
Uitgeruste aansluitslang L: 15 m (niet meegeleverd)	8	

VERDUNNINGSTABEL

Kleur	%	Ø mm	Kleur	%	Ø mm
Doorschijnend	Stop		Bruin	3,6%	0,88
Roze	0,4%	0,25	Blauw	4,7%	1,01
Violet	0,74%	0,36	Wit	5,2%	1,09
Turkoois	1,1%	0,46	Rood	7,1%	1,32
Geel	1,4%	0,51	Beige	9,6 %	1,78
Kastanje	1,6%	0,53	Zwart	12 %	2,54
Oranje	2%	0,63	Grijs	12,3%	3,25
Groen	2,5%	0,71	Zonder mondstuk	12,5%	

Deze waarden worden ter indicatie gegeven, zodat u de keuze van het verdunningsmondstuk kunt definiëren op basis van de gewenste concentratie.

VERPAKKINGSLIJST

1. Uitgerust pistool
1. Deksel schuiminjector
1. Zak met 15 verdunningsmondstukken
1. Uitgeruste aanzuigleiding
1. Spoellans
1. Reservoir van 1,4 liter of 2,5 liter (afh. van model)
1. Snelkoppeling voor slang met binnendiameter 12 mm
1. Technische nota

OPTIES

Muurbeugel in plastic enkel
Muurbeugel in plastic dubbel
Steun voor bus inox voor 1 bus van 5 l
Steun voor bus inox voor 2 bussen van 5 l
Steun voor bus inox voor 1 bus van 10 l
Steun voor bus inox voor 1 bus van 20 à 30 l

MOBIELE VERDUNNINGSCENTRALE 1,4 liter

Afmetingen van de verpakking: 280x190x170 mm Gewicht: 1 kg



1 APPARAAT 2 APPARATEN 5 liter 2x5 liter 10 liter
20 à 30 liter

