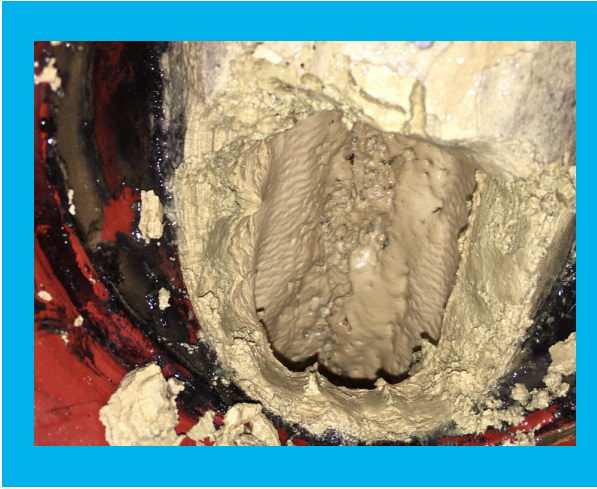


BIOCOL

AVANT/APRÈS - VORHER/NACHHER - VOOR/NA



Colonne urinoir



BIOSTOP

ASTUCES / TIPPS / TIPS

Clinique Vétérinaire :

Utilisation pour le vidage de glandes anales
Pulvériser BIOSTOP autour de la table d'observation pour faire un mur olfactif

En tant que « Répulsif » :

Là où les chiens/chats vont uriner pour marquer leur territoire
Placer BIOSTOP cela empêche les autres animaux de passer derrière

Ambulances et Pompes funèbres :

Couvrir les mauvaises odeurs

Dierenkliniek :

Gebruik voor het legen van anaalklieren
Spuut BIOSTOP rond de observatietafel om een reukmuur te creëren

Als een "afweermiddel":

Waar honden/katten gaan plassen om hun territorium af te bakenen
Plaats BIOSTOP om te voorkomen dat andere dieren achterop lopen

Ambulances en begrafenisondernemers:

Bedek slechte geuren



Veterinär Klinik :

Zur Entleerung der Analdrüsen verwenden
Sprühen Sie BIOSSTOP rund um den Beobachtungstisch,
um eine Geruchswand zu schaffen

Als „Repellent“:

Wo Hunde/Katzen urinieren, um ihr Revier zu markieren
Platzieren Sie BIOSSTOP, um zu verhindern, dass andere
Tiere hinterhergehen

Krankswagen und Bestattungsunternehmen:

Überdecken Sie schlechte Gerüche

BIOSUR DEGRAISSANT

ASTUCES / TIPPS / TIPS

Diluer le produit dans un seau de 8 L.

Surfaces peu sales : 0,25 % = 20 mL (1 coup de pompe).

Salissures normales : 0,5 % = 40 mL (2 coups de pompe).

Nettoyage haute pression : 0,25 % à 1 % = 20 à 80 mL (1 à 4 coups de pompe) selon le degré de salissure.

Verdünnen Sie das Produkt in einem 8-Liter-Eimer.

Leicht verschmutzte Oberflächen: 0,25 % = 20 ml (1 Pumphybe).

Normaler Schmutz: 0,5 % = 40 ml (2 Pumphybe).

Hochdruckreinigung: 0,25 % bis 1 % = 20 bis 80 ml (1 bis 4 Pumphybe), je nach Verschmutzungsgrad..

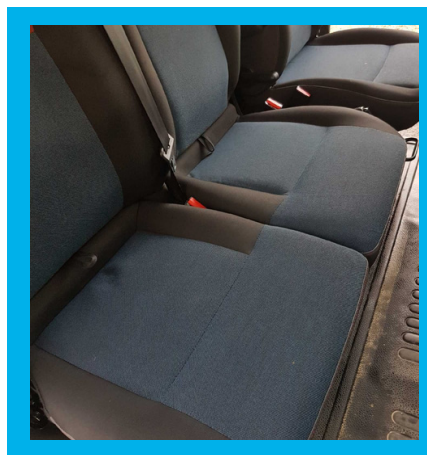
Verdun het product in een emmer van 8 liter.

Licht vervuilde oppervlakken: 0,25% = 20 ml (1 pompslag).

Normaal vuil: 0,5% = 40 ml (2 pompbewegingen).

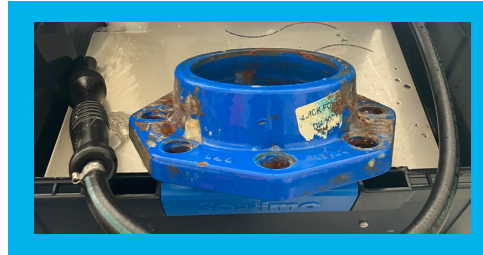
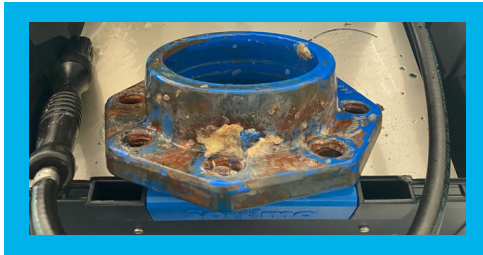
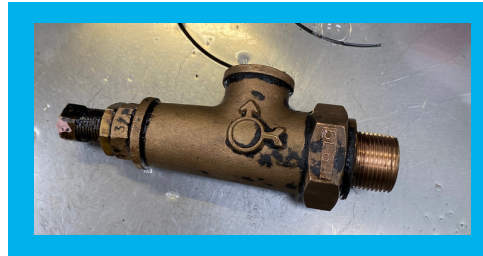
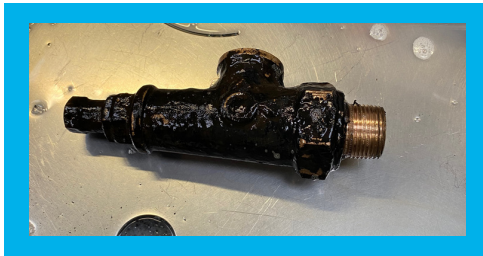
Hogedrukreiniging: 0,25% tot 1% = 20 tot 80 ml (1 tot 4 pompbewegingen) afhankelijk van de vervuilingsgraad.

AVANT/APRÈS - VORHER/NACHHER - VOOR/NA



CALYPSO

AVANT/APRÈS - VORHER/NACHHER - VOOR/NA



CYCLONE BIOTECH

ASTUCES / TIPPS / TIPS

Table collante

Permet de nettoyer en profondeur des tables qui sont collantes et difficile à nettoyer

Klebriger Tisch

Ermöglicht die gründliche Reinigung von Tischen, die klebrig und schwer zu reinigen sind

Kleverige tafel

Hiermee kunt u tafels die plakkerig en moeilijk schoon te maken zijn, grondig reinigen

AVANT/APRÈS - VORHER/NACHHER - VOOR/NA



CYCLONE MOUSSE

ASTUCES / TIPPS / TIPS

Détache les tâches même sur les vêtements

Entfernt Flecken auch auf der Kleidung

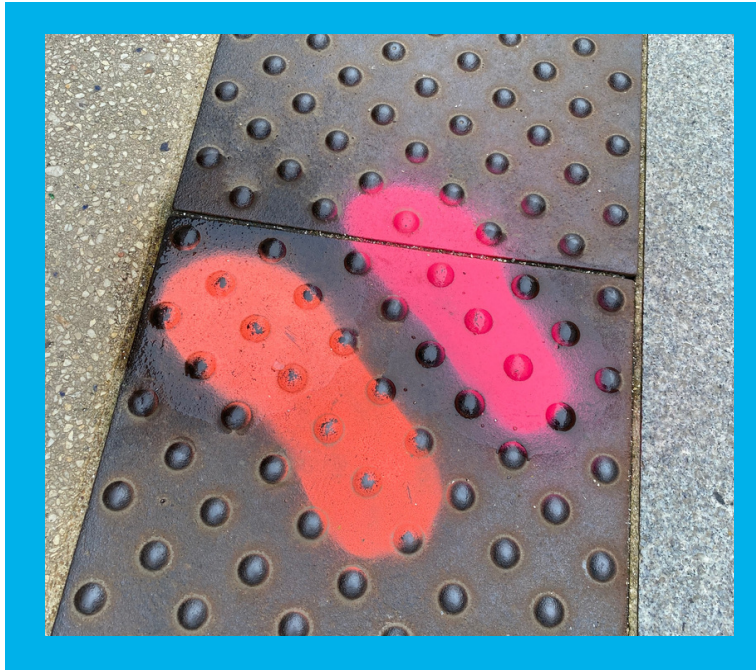
Verwijdert vlekken, zelfs op kleding

AVANT/APRÈS - VORHER/NACHHER - VOOR/NA



DAG

AVANT/APRÈS - VORHER/NACHHER - VOOR/NA



DECAPNET

AVANT/APRÈS - VORHER/NACHHER - VOOR/NA



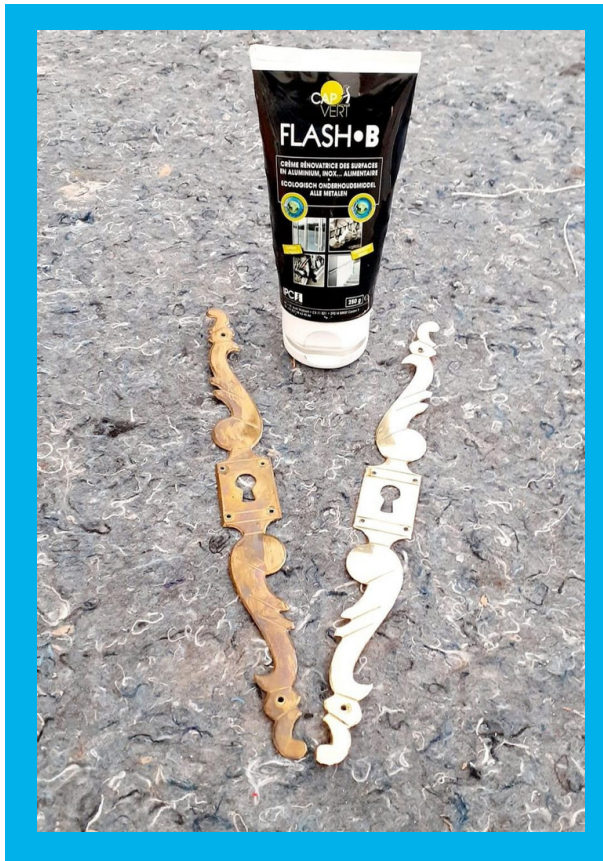
Adhésif / Zelfklevend / Klebstoff



Dépot de mousse / Schuimafzetting / Schaumeinlage

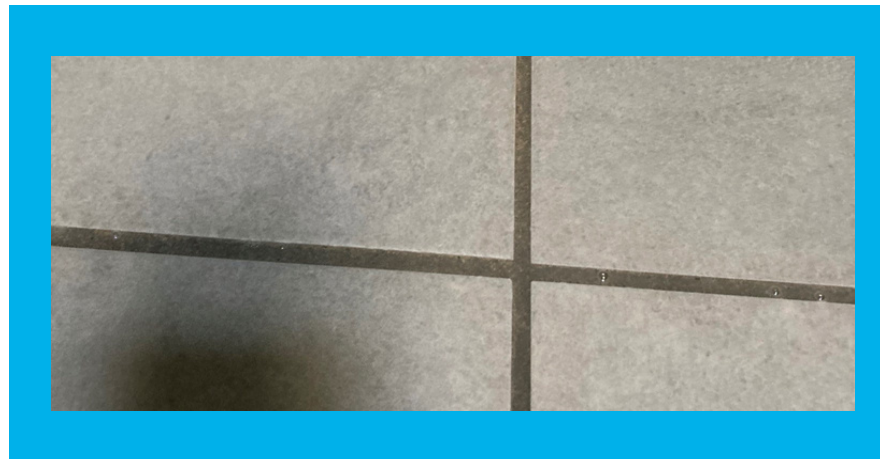
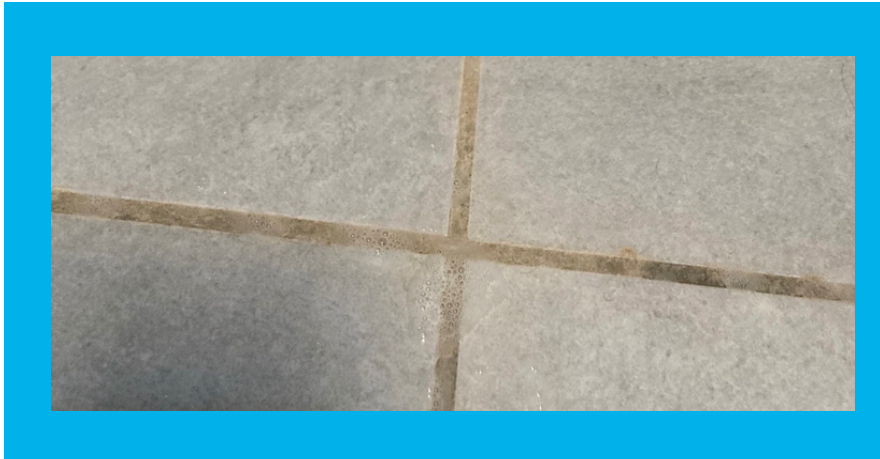
FLASH B

AVANT/APRÈS - VORHER/NACHHER - VOOR/NA



FLASH WHITE

AVANT/APRÈS - VORHER/NACHHER - VOOR/NA



KOLORS

AVANT/APRÈS - VORHER/NACHHER - VOOR/NA



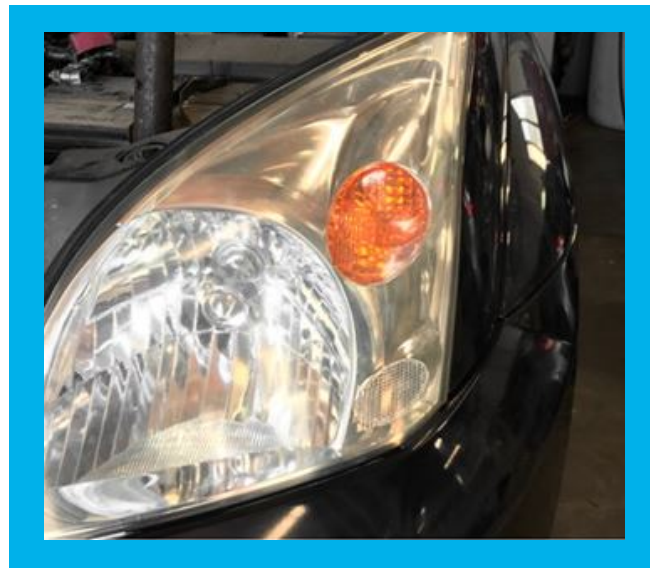
KOLORS MOUSSE

AVANT/APRÈS - VORHER/NACHHER - VOOR/NA



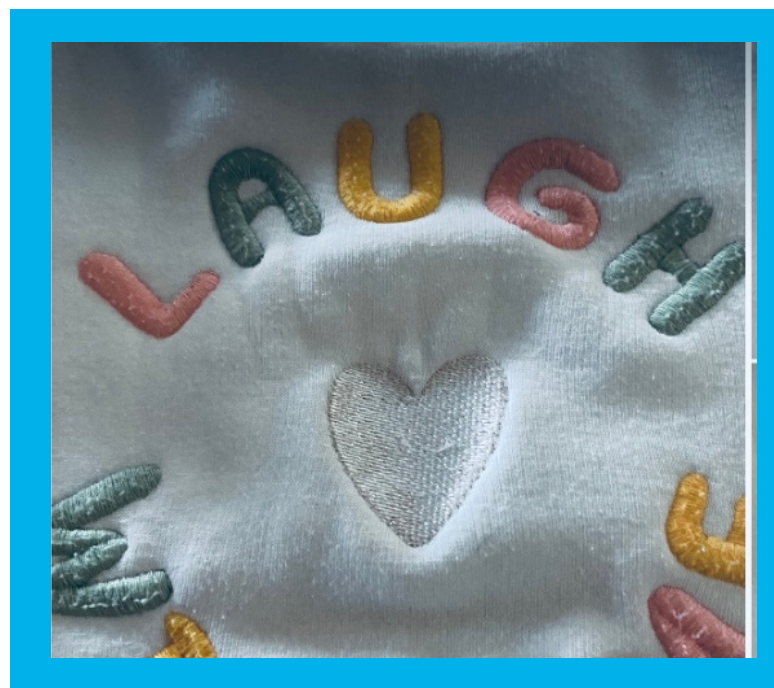
METALUSTRE

AVANT/APRÈS - VORHER/NACHHER - VOOR/NA



NATURA 100

AVANT/APRÈS - VORHER/NACHHER - VOOR/NA



NATURA 200 TAG

AVANT/APRÈS - VORHER/NACHHER - VOOR/NA



PICTURA HT NOIRE

AVANT/APRÈS - VORHER/NACHHER - VOOR/NA



PROGRESS MAX

ASTUCES / TIPPS / TIPS

Barre métallique : Dilution 10%

Application sur Carburateur : Dilution 10%

Application sur graisse cuite : Dilution 10%

Metallbarren: Verdünnung 10 %

Anwendung auf Vergaser: Verdünnung 10 %

Anwendung auf gekochtem Fett: Verdünnung 10 %

Barre métallique : Dilution 10%

Application sur Carburateur : Dilution 10%

Application sur graisse cuite : Dilution 10%

Nettoyage de résine sur charriot : Dilution entre 15-20%

Frein Filet: Dilution 13% Trempage 5 min

Intérieur de tondeuse: Dilution 3%

Sol encrassé : Dilution 5%

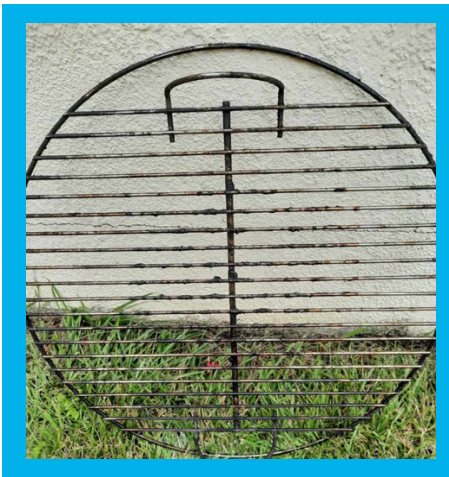
Harzreinigung am Wagen: Verdünnung zwischen 15 und 20 %

Schraubensicherung: Verdünnung 13 % 5 Min. einweichen

Clipper-Innenraum: Verdünnung 3 %

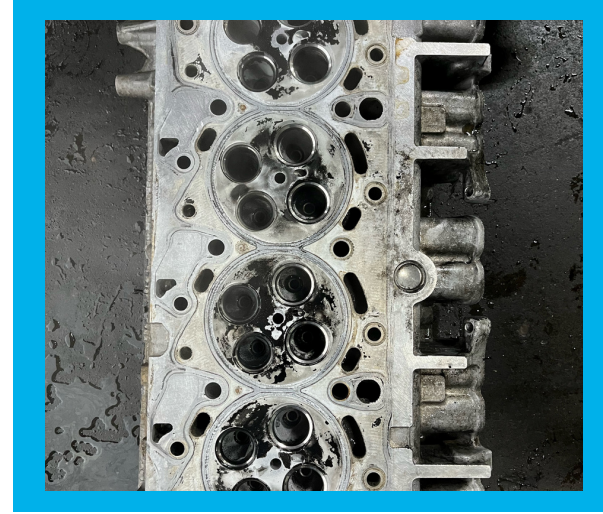
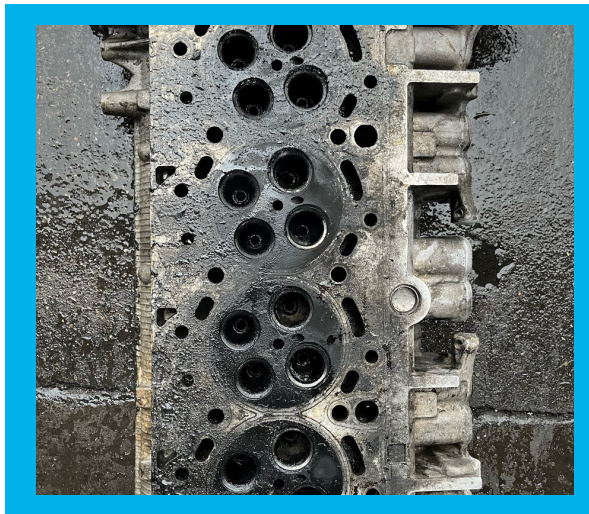
Sol encrassé : Dilution 5%

AVANT/APRÈS - VORHER/NACHHER - VOOR/NA



PROGRESS ULTRA

AVANT/APRÈS - VORHER/NACHHER - VOOR/NA



S1 METAL

AVANT/APRÈS - VORHER/NACHHER - VOOR/NA



S1 (TECHNO CAR)

AVANT/APRÈS - VORHER/NACHHER - VOOR/NA



TECHNO CBC GEL CV

ASTUCES / TIPPS / TIPS

Pour les Sol poreux devenu hyper glissant

Application pure
Temps de pose : 10-15 min
Nettoyage à la brosse
Plusieurs passages nécessaire

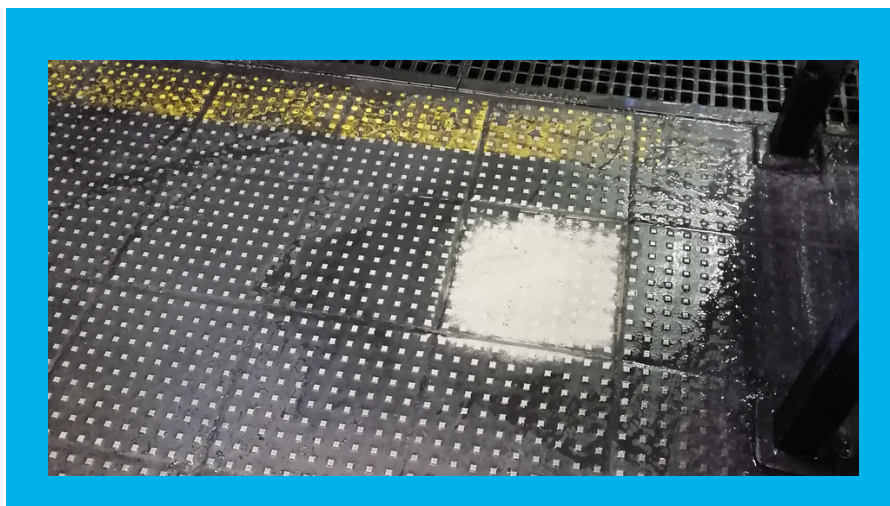
Voor poreuze bodems die extreem glad zijn geworden Pure toepassing

Blootstellingstijd: 10-15 minuten
Borstel reinigen
Er zijn meerdere passen nodig

Für poröse Böden, die extrem rutschig geworden sind. Reine Anwendung

Belichtungszeit: 10-15 Min
Bürstenreinigung
Mehrere Durchgänge notwendig

AVANT/APRÈS - VORHER/NACHHER - VOOR/NA



TECHNO CBC MAX

Nettoyer les bâches des camion

Dilution : 5-10%

Méthode d'application : Application par bande du produit et Nettoyage par bande Ne pas pulvériser le produit sur l'ensemble de la bâche car le produit risque de dégrader le support au bout de quelques minutes

Mur en brique qui suinte du calcaire

Application pure

Nettoyage immédiat

Schone vrachtwagenzeilen

Verdunning: 5-10%

Wijze van aanbrengen: Aanbrengen van het product door strippen en reinigen door strippen. Spuit het product niet op het gehele zeildoek, omdat het product het risico loopt de drager na enkele minuten aan te tasten.

Bakstenen muur met kalksteen Pure

toepassing

Onmiddellijke schoonmaak

ASTUCES / TIPPS / TIPS

LKW-Planen reinigen

Verdünnung: 5-10 %

Art der Anwendung: Auftragen des Produkts in Streifenform und Reinigung in Streifenform. Sprühen Sie das Produkt nicht auf die gesamte Plane, da die Gefahr besteht, dass das Produkt nach einigen Minuten den Träger beschädigt

Ziegelwand sickert aus Kalkstein.

Reine Anwendung

Sofortige Reinigung

AVANT/APRÈS - VORHER/NACHHER - VOOR/NA



TECHNO CONVERTISSEUR DE ROUILLE

AVANT/APRÈS - VORHER/NACHHER - VOOR/NA



TECHNO DEGOUDRONNANT LOURD

AVANT/APRÈS - VORHER/NACHHER - VOOR/NA



TECHNO DIS

AVANT/APRÈS - VORHER/NACHHER - VOOR/NA

