

# KOUDE BITUMENEMULSIE

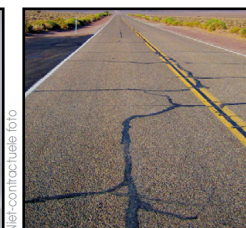


## EMULMAX

ONDERHOUD VAN WEGEN,  
TROTTOIRS, PARKINGS

### ACTIE

- Herstellen



Watercontractie foto



### INNOVATIE:

- Bitumenemulsie speciaal samengesteld voor het renoveren van versleten wegdekken in asfalt en vormt een uniforme coating.

### VEILIG:

- Vormt een perfecte antisliplaag, dankzij geselecteerde ladingen.
- Doet niet-klevende aggregaten aan het oppervlak hechten.

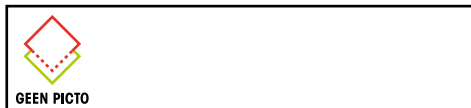
### VEILIG:

- Zonder oplosmiddelen.
- Kleeft niet.

### TIP:

- Ideaal voor het oppervlakkig bestrijken van parkeerterreinen, verharde wandelpaden en opritten, maar ook voor het herstellen van versleten of gebarsten oppervlakken met een nog gezonde structuur.

- Kan worden gebruikt als beschermings- of afdichtingslaag van asfaltcoatings die te weinig verdicht zijn of lichtjes uiteenvallen aan het oppervlak.



### VERPAKKINGEN:



Emmer  
25 Kg

### GEBRUIKSAANWIJZING:

- Klaar voor gebruik.
- Het product goed schudden voor gebruik.
- De ondergronden moeten op voorhand stofvrij gemaakt en gereinigd worden.
- Het product verspreiden met behulp van een bezem of een rubberen vloerwisser.
- Voor nieuwe asfaltcoatings bij voorkeur toepassen op het nog lauwe asfalt.
- Droogtijd 3 tot 5 uur zonder regen
- Op koud asfalt is de droogtijd meer dan 5 uur.
- Droog bij aanraking: na 8 uur.
- Toepassingstemperatuur: 15-20°C.
- Schoonmaken van gereedschap met water.

### KENMERKEN:

- Aspect: donkerbruine, viskeuze vloeistof.
- Verbruik: 0,8-1 kg/m<sup>2</sup>.
- Gehalte aan droge stof: 55% in gewicht.