

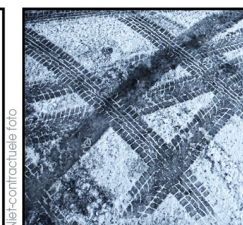
CENTRIFUGAALSTROOIER 30 LITER



EPANDEUR 30 L

SUPPORTS
EN GEBRUIKSMATERIAAL

ACTIE
• Strooien



Non-contrastuelle foto



INNOVATIE:

- Centrifugaalstrooier duw-model.
- Om zelfs de moeilijkst bereikbare plaatsen te behandelen.
- Precieze regeling van de hoeveelheid vrijgegeven product dankzij de draaiknop op het stuur = GEEN OVERDOSERING.
- Metalen mengapparaat op de bodem van de tank = product komt beter vrij.
- Oliën niet nodig.

VEILIG:

- Garandeert een homogene verspreiding = voorkomt overconsumptie van de producten en beschermt het milieu.
- Niets om te dragen + verbruik afstellen op het stuur = voorkomt aandoeningen van het bewegingsapparaat.

TIP:

- Ideaal voor het behandelen van vloeren, trottoirs, terrassen, parkings, speelplaatsen...
- Bruikbaar voor het behandelen van bodems: in tuinen en groenvoorzieningen, gemeenschappelijke ruimtes, technische diensten, landbouw en wijnteelt...

GEBRUIKSAANWIJZING:

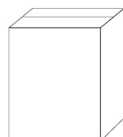
- Regel de gele draaiknop op het stuur volgens de gewenste dosis.
- Plaats het product in de verspreider.
- Bedek het product met behulp van het zeil.
- Druk de hendel op het stuur in om de groeven van de strooier te openen en rij om te strooien.

**Voor meer informatie, zie bijgevoegde fiche.*

KENMERKEN:

- Capaciteit: 30 liter.
- Wielen: 20 cm.
- Breedte: 44 cm.
- Lengte: 90 cm.
- Hoogte van de grond tot de greep: 70 cm.

VERPAKKINGEN:



In karton

BIJ DIT PRODUCT STELT IPC VOOR:

- GAMME DESERCO ■ GAMME PRONEIGE

IR:

03/23

IPC

une entreprise
certifiée

ISO 9001 : 2015

ISO 14001 : 2015



Quality Assurance
Systems Ltd

Innovation Protection Conseil

IPC SAS – CS 71821 – 29218 BREST CEDEX 2 - FRANCE
Tél. : 0033.2.98.43.45.44. – Fax : 0033.2.98.44.22.53.

Pagina 1 van 2
Aanmaak : 15.02.16
IR : 14.03.23

HET STROOIEN :

- U kunt het product uitstrooien op twee manieren:
 - Ofwel in één enkele keer door de hoeveelheid in g/m^2 te verspreiden die wordt aanbevolen door de leverancier van het product.
 - Ofwel in twee keer, kruisgewijs, door de hoeveelheid in g/m^2 die wordt aanbevolen door de leverancier van het product, te halveren.

Bv.: u moet $40 \text{ g}/\text{m}^2$ aanbrengen op uw terrein.

- Als u het strooien in één keer doet, dan moet u de strooier instellen op $40 \text{ g}/\text{m}^2$.
- Als u het strooien in twee keer doet, kruisgewijs, dan moet u de strooier bij elke beurt instellen op $20 \text{ g}/\text{m}^2$.

