

AUTONOME ELEKTRISCHE SPROEIER MET CONTINUE JET

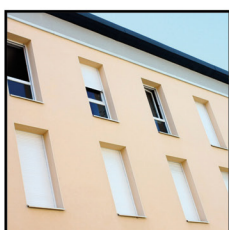


PULVERISATEUR AUTONOME

SUPPORTS EN
GEBRUIKSMATERIAAL

ACTIE

- Spraysen (materiaal)



Geproduceerd



In Frankrijk

INNOVATIE:

- Autonome sproeier met lage druk voor toepassing van producten op waterbasis.
- Laat toe zelfs de moeilijkst toegankelijke plaatsen te behandelen.
- Geen aansluiting op water, elektriciteit of luchtdruk nodig om te werken.
- Werkt op oplaadbare accu.

VEILIG:

- Economisch dankzij de debietregelaar en de verschillende mondstukken.
- Bediening met één hand, geen dragen of pompen nodig: vermijdt aandoeningen aan het bewegingsapparaat.

TIP:

- Ideaal voor het behandelen van gebouwen: daken, gevels, terrassen, vloeren, trottoirs, enz.
- Kan worden gebruikt voor schoonmaken in openbare ruimtes en voedingsmiddelensector, tuinen en groene ruimtes, landbouw en wijnbouw, zwembaden en campings, auto's, bouwsector, maneges, kennels, enz.

GEBRUIKSAANWIJZING:

- Vul het reservoir van de sproeier met de toe te passen oplossing.
- Schakel de sproeier in.
- Verstuiven.
- Spoel de sproeier met helder water na gebruik.

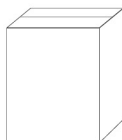
**Zie bijgevoegde fiche voor meer informatie.*

KENMERKEN:

- De sproeier wordt volledig met alle accessoires geleverd (wielen, sproeiers, batterijen, lader).
- Inhoud: 30 L.
- Autonomie: 2 uur in continu gebruik.
- Leeggewicht: 7,5 kg.
- Afmetingen: breedte 40 cm, hoogte 115 cm, diepte 35 cm.

**Zie bijgevoegde fiche voor meer informatie.*

VERPAKKINGEN:



In karton

BIJ DIT PRODUCT STELT IPC VOOR:

- Gamme ANTI LICHEN ■ TECHNO DIS ■ TECHNO CAR ■ BUILDING HYDROFUGE ■ Gamme PROCIDE

IR:

06/23

IPC

une entreprise
certifiée

ISO 9001 : 2015

ISO 14001 : 2015



Quality Assurance
Systems Ltd

Innovation Protection Conseil

IPC SAS – CS 71821 – 29218 BREST CEDEX 2 - FRANCE
Tél. : 0033 (0)2.98.43.45.44. – Fax : 0033 (0)2.98.44.22.53.

Pagina 1 sur 6
Aanmaak : 13.04.15
IR : 26.06.23

Kenmerken:

- Sproeier uitgerust met een membraanpomp bediend via drukschakelaar met Viton-afdichting
- Versterkt plastic reservoir met inhoud 30 l
- Plastic handgreep/pistool
- Inox lans 40 cm
- Gevlochten slang van 8 meter
- Volgens het product aangepaste versproeiing met 3 mondstukken:
 - Groen mondstuk = vlakke straal
 - Rood mondstuk = rechte straal
 - Wit/neutraal mondstuk = nevelstraal
- Debietregelaar van 0 tot 240 l/h
- Bereik van de straal tot 13 meter
- Autonomie: 2 uur in continu gebruik.
- Laadtijd ~ 1,5 uur per accu.

Inhoud van de verpakking:

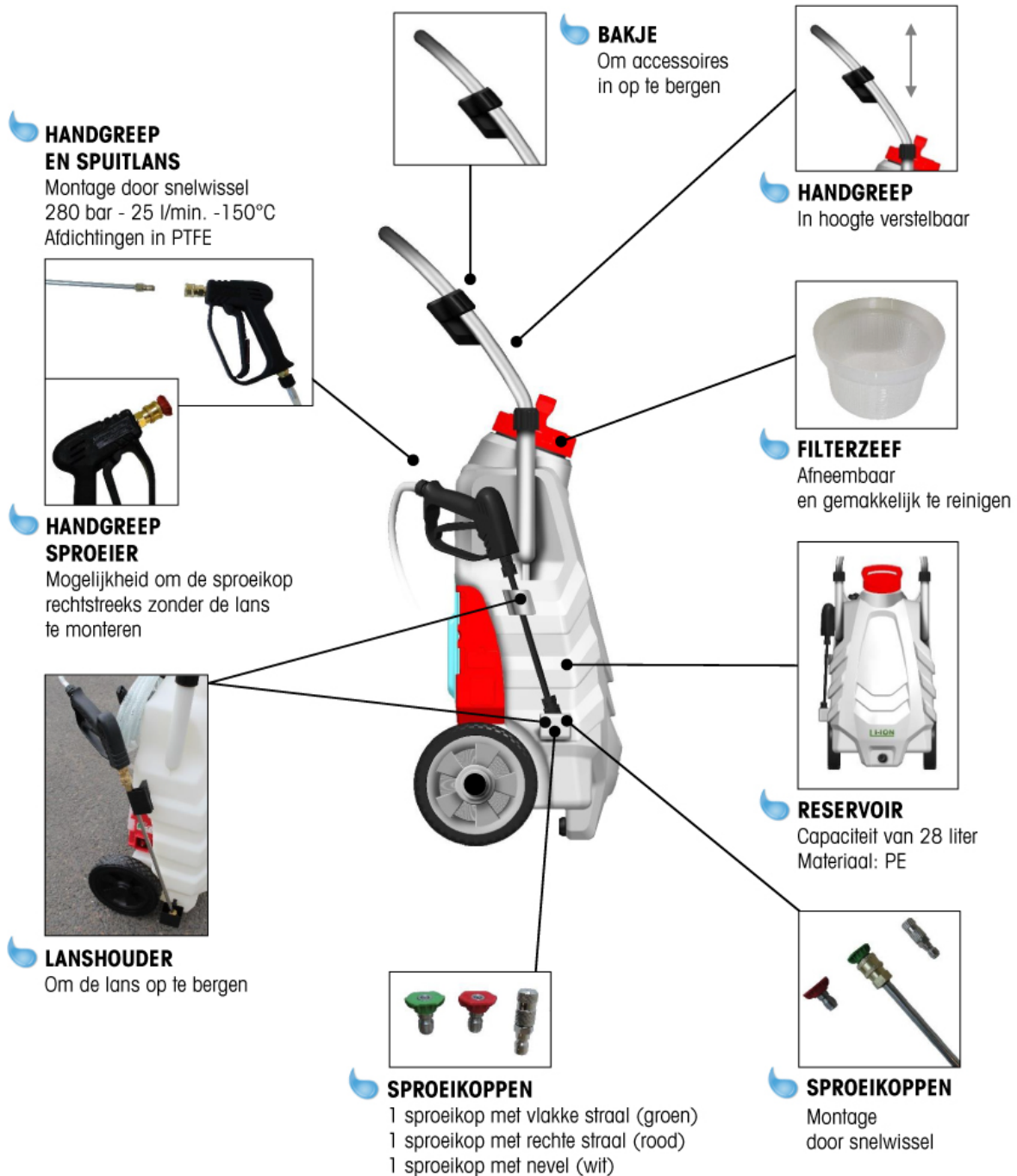
- Reservoir
- Filterende zeef
- Wielen (te monteren op metalen as)
- Handgreep voor transport
- Lans met snelkoppeling
- Sproeipistool
- 3 mondstukken
- Slang
- 2 accu's
- Acculader
- Opbergkoffer (voor de lader en de 2e accu)
- Gebruikshandleiding en montagehandleiding

Gebruikshandleiding:

- Monteer de sproeier volgens de aanwijzingen van de handleiding (wielen, handgreep voor transport, lans, mondstuk). Plaats de accu in de voorziene gleuf.
- Vul het reservoir met de toe te passen oplossing.
- Kies het debiet op de debietregelaar.
- Druk de hendel van het pistool in om het product te sproeien.
- De mondstukken kunnen worden verwisseld afhankelijk van het toe te passen product of de gewenste sproeimodus.
- De sproeier kan eenvoudig worden verplaatst dankzij de terreinwielen. De slang van 8 meter lengte laat toe zones te bereiken waar de sproeier niet naartoe kan worden gebracht.

Opslag:

- Na gebruik, maak het reservoir leef en spoel het met helder water. Spoel de slang en de lans met helder water door water (zonder product) te sproeien voor een langdurige opslag of alvorens een verschillend product toe te passen.
- Laad de accu('s) op vóór het volgende gebruik.
- Op een droge plaats bewaren. Niet bewaren bij temperaturen hoger dan 35°C of in direct zonlicht.





SLANGHOUDER
Vereenvoudigt het opbergen
van de slang



PLASTIC WIELEN
Alle terreinen



WIELEN
Gemonteerd op een stevige metalen
as geïntegreerd in het karretje



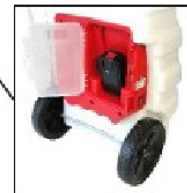
ACHTERAANZICHT



LADER + ACCU
Netstroom 220 V



DEBIETREGELAAR
Van 0 tot 240 l/h
Met indicatielampje
voor opladen accu



PLAATSING ACCU
Koffer met deur en afdichting
ter be-scherming tegen schokken
en spatten

PROBLEMEN EN OPLOSSINGEN

| PROBLEMEN | OORZAKEN | OPLOSSINGEN |
|---|--|---|
| De pomp werkt niet en er brandt een rood lichtje | De batterij is bijna plat | De batterij opladen |
| De pomp werkt niet en er brandt een oranje lichtje | De motor van de pomp is in kortsluiting | De pomp vervangen |
| | Kortsluiting in de kabel van de uitgang van de motor | De kabel vervangen |
| Er is geen druk aan het uiteinde van de lans | Het reservoir is leeg | Het reservoir vullen |
| | De filter is verstopt | De filter reinigen |
| | De kop van de pomp is verstopt | De kop van de pomp reinigen |
| | Er zit lucht in het hydraulische circuit | De opening verwijderen en lucht eruit trekken |
| De motor stopt niet wanneer de hendel wordt losgelaten | Het reservoir is leeg | Het reservoir vullen |
| | De drukschakelaar is niet goed afgesteld | De gevoeligheid afstellen |
| | De kop van de kop is verstopt | De kop van de pomp reinigen |
| | De drukschakelaar werkt niet. | De kop van de pomp vervangen |
| | De filter van het reservoir is verstopt | De filter reinigen |
| De motor werkt onregelmatig samen met de open handgreep | Een onjuiste sproeikopstuk met een te laag nominaal debiet | Enkel de aanbevolen sproeikoppen gebruiken |
| | De filters aan het uiteinde zijn vuil | De filters reinigen |
| De batterij heeft weinig autonomie en het sproeien gebeurt onregelmatig | Een slecht contact in de aansluitingen | De aansluiting met de oplader en het elektrische circuit wat aanschroeven |
| | De batterij | De batterij vervangen |
| | De oplader | De oplader vervangen |
| Het sproeien gebeurt onregelmatig | De sproeikop is verstopt | De sproeikop losschroeven en reinigen |
| | De sproeikop is buiten gebruik | De sproeikop vervangen |