

# PULVÉRISATION DE PRODUITS ACIDES



## CENTRALE DE LAVAGE ACID

SUPPORTS ET MATÉRIEL  
D'APPLICATION

### ACTION

- Diluer
- Appliquer



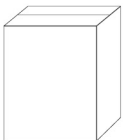
Photo non contractuelle



### CARACTÉRISTIQUES :

- Centrale de dilution spécifique pour l'application de produits acides dilués.
- Se connecte sur le circuit d'eau courante (entre 2 et 6 bars) pour diluer et pulvériser les produits acides à l'aide d'un système venturi.
- Se fixe au mur ou sur un support vertical.
- Venturi PVDF et clapet anti-retour avec joint FPM et bille céramique, résistants aux produits agressifs.
- Lavage : débit 4,2 L/min dilution de 0,5 à 17 %.
- Livré avec : tuyau de raccordement eau, tuyau de lavage 15 m, lance 60 cm, ligne d'aspiration produit avec sa crépine, sachet de buses de dilution.

### CONDITIONNEMENTS :



Colis unitaire

### MODE D'EMPLOI :

- Voir la fiche complémentaire.

### AVEC CE PRODUIT, IPC VOUS PROPOSE :

- GAMME TECHNO CBC
- GAMME DETARMAX

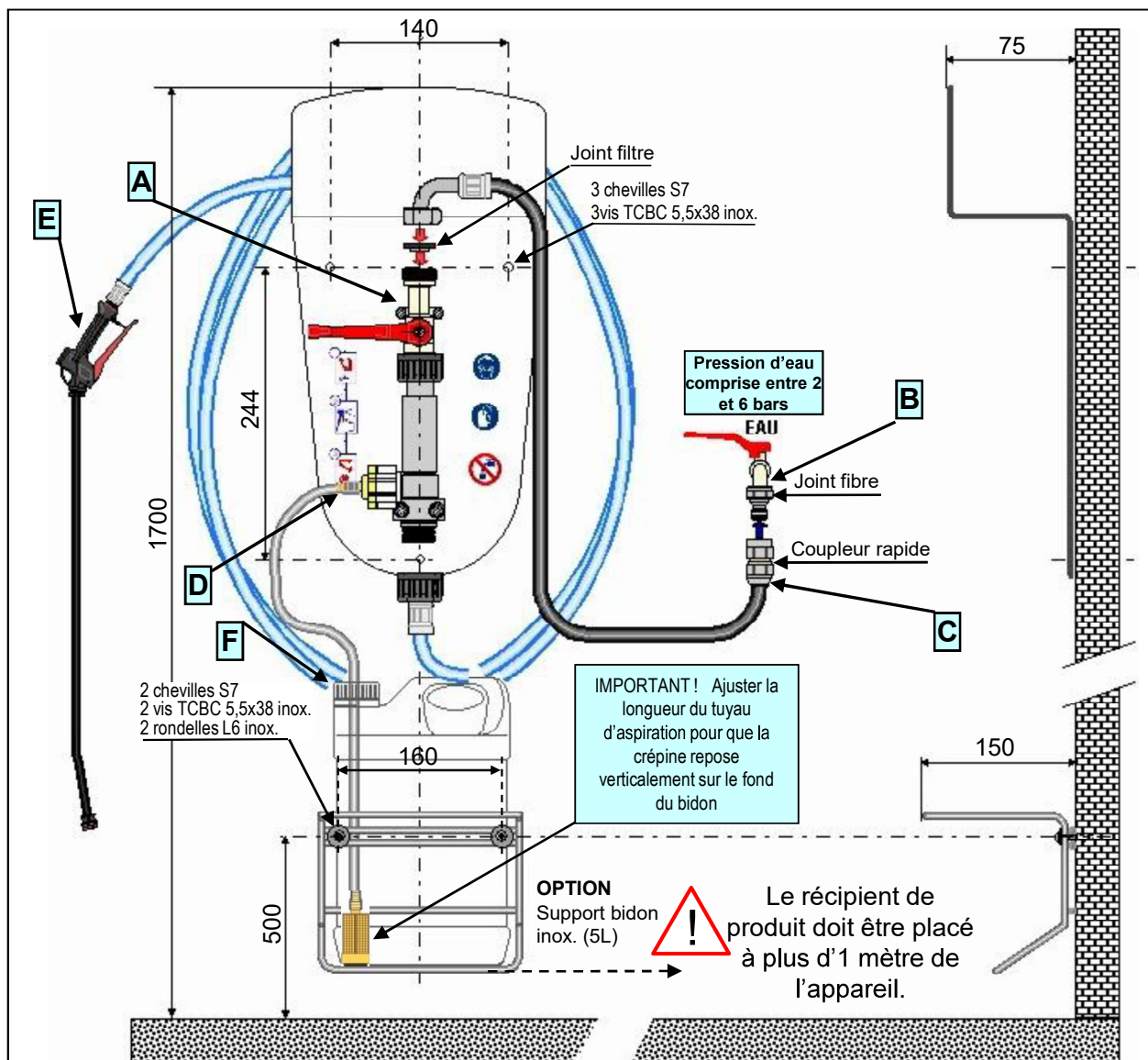
NOUVEAU PRODUIT

**NOTICE TECHNIQUE / USER GUIDE**



# CENTRALE DE LAVAGE ACID - Installation

FR



Les cotes d'installation (en mm) sont données à titre indicatif

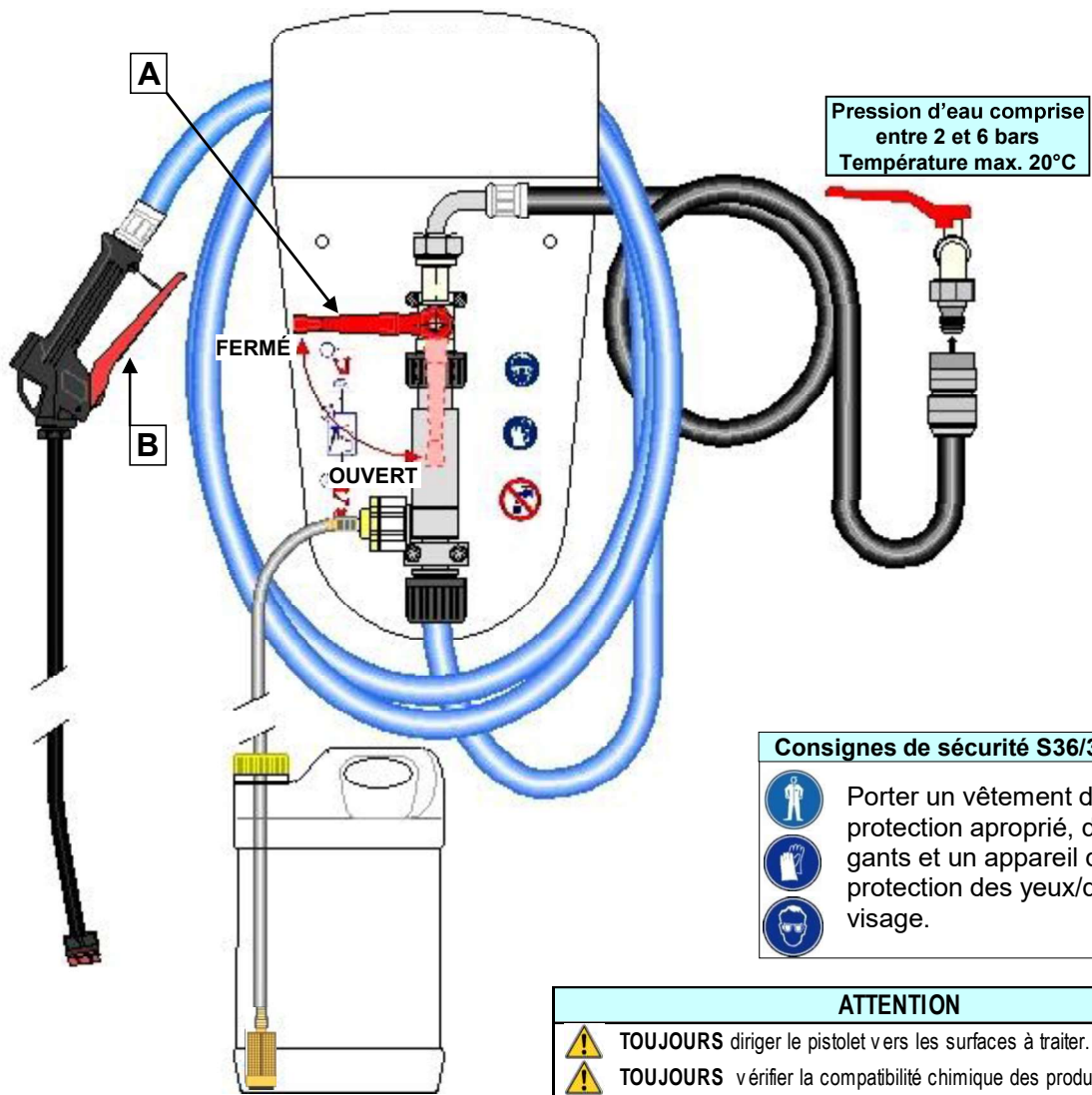
Outils nécessaires : 1 forêt Ø 7mm et 1 tournevis cruciforme

<p><b>MONTAGE DU JOINT FILTRE</b></p> <p><b>IMPORTANT!</b> Respecter l'orientation du joint filtre.</p>	<p><b>MONTAGE DU JOINT FIBRE</b></p> <p>Joint fibre Embout Coupleur</p>	<p><b>MONTAGE DU COUPLEUR RAPIDE A BAGUE BLEUE</b></p> <p>Coupleur Bague bleue Insertion du tuyau Bague de serrage</p>	<p><b>MONTAGE DES BUSES DE DILUTION</b></p> <p>Clapet Buse Tuyau</p>	<p><b>MONTAGE DE LA LANCE DE PULVÉRISATION</b></p> <p>Poignée Écrou+joint Lance</p>	<p><b>PERÇAGE DES BOUCHONS</b></p> <p>1 trou Ø10mm</p>
---	---	--	--	---	--

## LISTE DE COLISAGE

1_Système CENTRALE DE LAVAGE ACID (PVC)	1_Sachet Kit raccordement	1_Ligne d'aspiration L:2m
1_Tuyau de raccordement d'eau (L:2m) Ø12/19 noir.		1_Crépine avec lesteur
1_Tuyau de lavage Ø12/19 PVC armé, 10, 15 ou 25m (suivant modèle)		1_Sachet de 15 buses de dilution
1_Lance anti rayure PVC. 60 ou 120cm (suivant modèle)		1_Embout de coupleur rapide M-F3/4"
1_Notice technique		1_Coupleur rapide à bague bleue
	1_Sachet Visserie + joint	1_joint filtre noir 3/4"
		1_joint fibre vert 3/4"
		3 vis inox. Ø5,5x37
		3 chevilles S7

Dimensions du carton : Long = 450mm, larg : 400mm, Hauteur : 290mm Poids = Kg (avec tuyau de 15m+lance de 60cm)



### Consignes de sécurité S36/37/39

- Porter un vêtement de protection approprié, des gants et un appareil de protection des yeux/du visage.
- 
- 

### ATTENTION

- TOUJOURS** diriger le pistolet vers les surfaces à traiter.
- TOUJOURS** vérifier la compatibilité chimique des produits utilisés
- NE JAMAIS** diriger le pistolet en direction des personnes, animaux ou plantes.
- ATTENDRE** quelques secondes la formation du mélange eau + détergent.
- TOUJOURS FERMER** la vanne d'entrée d'eau après utilisation.
- LA PRESSION** de l'eau doit être comprise entre 2 et 6 bars.
- LA TEMPERATURE** de l'eau ne doit pas exéder 50°C
- TOUJOURS** placer le système hors gel

### UTILISATION

- 1° Ouvrir la vanne d'entrée d'eau **A**
- 2° Appuyer sur le levier **B** de la poignée de pulvérisation.
- 3° Attendre quelques secondes la montée du produit dans la ligne d'aspiration.
- 4° Fermer la vanne d'entrée d'eau **A** après utilisation.

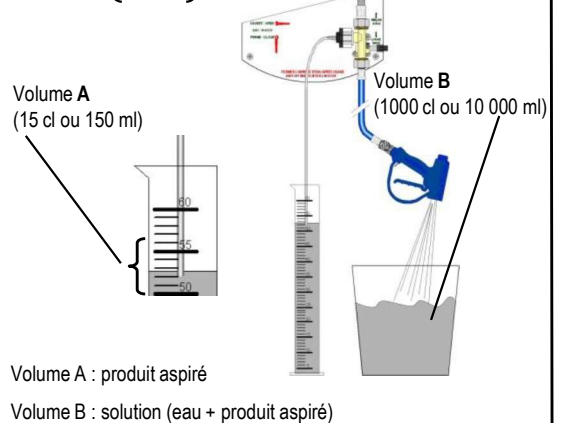
### TABLEAU DE DILUTION

Couleur	Produit	Couleur	Produit
Rose	0,5%	Bleu	9,4%
Violet	1,3%	Blanc	10,4%
Turquoise	1,5%	Rouge	12,6%
Marron foncé	2,2%	Beige	15,3%
Jaune	2,6%	Noir	16,4%
Orange	3,8%	Gris	16,6%
Vert	5,8%	sans buse	17,0%
Marron clair	7%	incolore	Bouchon

**Ces correspondances sont données à titre indicatif, afin de vous permettre de définir la buse de calibrage, en fonction de la concentration désirée.**

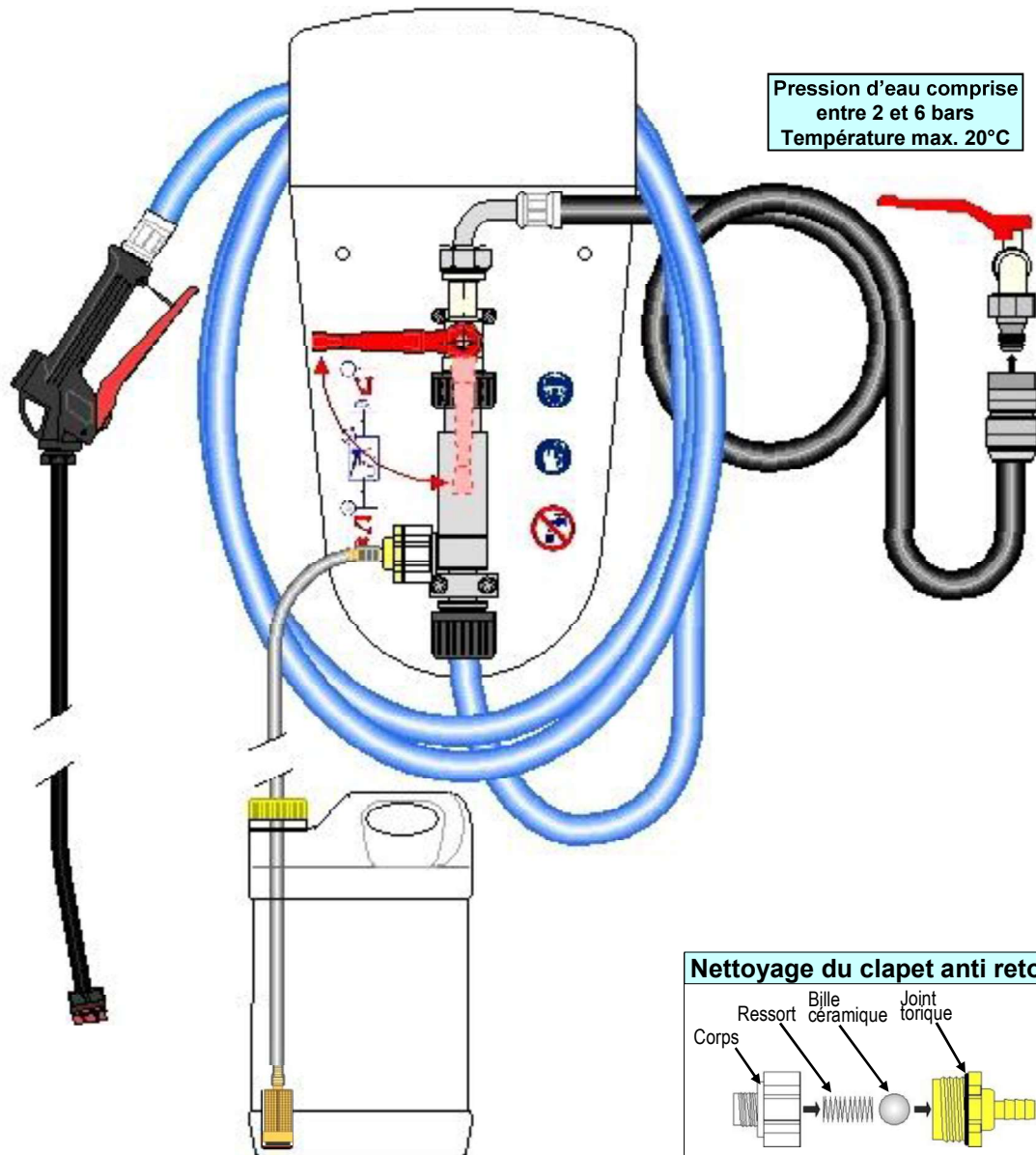
### METHODE DE CALCUL DE DILUTION

EXEMPLE:  $\left( \frac{15 (A)}{1000 (B)} \right) \times 100\% = 1.5\%$



### CONDITIONS DES TESTS

Pression dynamique de l'eau = 2,5 Bar  
Longueur du tuyau = 25m  
Lances de 60cm et 120 cm



### MAINTENANCE et ENTRETIEN

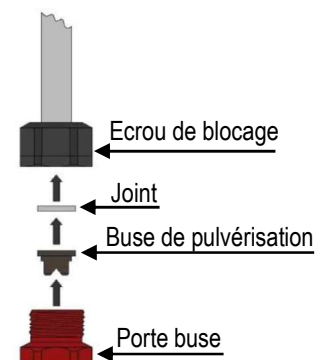
#### ⚠ La CENTRALE n'aspire pas le produit.

- 1° Vérifier la pression du réseau d'eau (minimum : 2b, maximum : 6b)
- 2° Vérifier que le joint filtre ne soit pas encrassé ou entartré (Nettoyer ou remplacer)
- 3° Vérifier que la crépine de la ligne d'aspiration est bien immergée dans le produit et que le tuyau n'est pas pincé, plié ou bouché.
- 4° Vérifier que la buse de dilution ne soit bouchée (Nettoyer ou remplacer)
- 5° Vérifier que la crépine de la ligne d'aspiration ne soit pas encrassée (Nettoyer ou remplacer)
- 6° Vérifier que la poignée de pulvérisation ne soit pas encrassée ou entartrée (Nettoyer ou remplacer)
- 7° Vérifier que la buse en bout de lance ne soit pas encrassée ou entartrée (Nettoyer ou remplacer)

#### ⚠ Le bidon de produit se remplit d'eau.

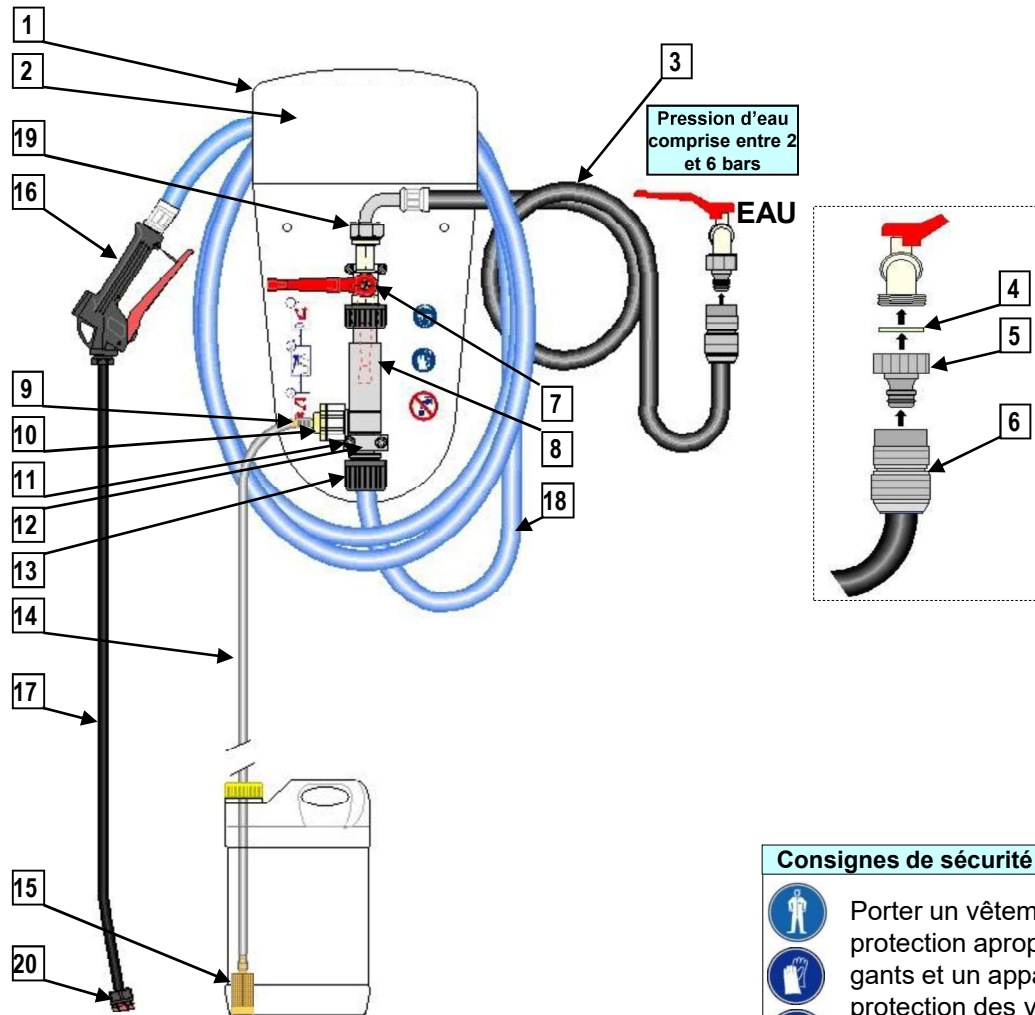
- 8° Vérifier que le clapet anti retour ne soit pas encrassé ou entartré. (Nettoyer ou remplacer)

### Nettoyage de la buse de pulvérisation



# CENTRALE DE LAVAGE ACID- Descriptif

FR



## Consignes de sécurité S36/37/39



Porter un vêtement de protection approprié, des gants et un appareil de protection des yeux/du visage.

La CENTRALE DE LAVAGE ACID est destinée à l'application par pulvérisation de produits acides et/ou corrosifs pour le nettoyage de toutes surfaces ou appareils nécessitant cette méthode .

ACCESSOIRES ET PIÈCES DÉTACHÉES		
Designation	Repère	
Ossature système PULV ACIDE - PVC blanc	1	
Logo personnalisable	2	
Tuyau d'alimentation en eau Ø12/19 - Lg 2m - Noir	3	
Joint fibre 3/4" vert (sachet de 10)	4	
Embout mâle de coupleur rapide taraudé 3/4"	5	
Coupleur rapide à bague bleue	6	
Vanne d'arrêt	7	
Ensemble venturi PVDF	8	
Buses de calibrage (sachet de 15)	9	
Clapet anti-retour à bille Gris/Jaune (joint FPM)	10	
Vis TC crucif. pozy. inox. M5x45 (x2)	11	
Bride de blocage du tuyau de lavage (PVDF)	12	
Ecrou de raccordement du tuyau de lavage	13	
Ligne d'aspiration Lg: 2m (Tuyau souple PVC Ø 6/9)	14	
Crépine d'aspiration à filtre avec lesteur	15	
Poignée de pulvérisation avec embout mâle de coupleur rapide	16	
Lance anti rayure PVC. Lg: 60 ou 120 cm (suivant modèle)	17	
Tuyau de lavage Ø12/19 PVC armé. 10, 15, ou 25m (suivant modèle)	18	
Joint filtre 3/4" noir (sachet de 5)	19	
Buse à jet plat (60° - 9,8L/mn) plastique	20	
Porte buse à jet plat	20	