

POUDRE LAVANTE AVEC ABRASIF VÉGÉTAL MICRONISÉ POUR MAINS TRÈS SOUILLÉES

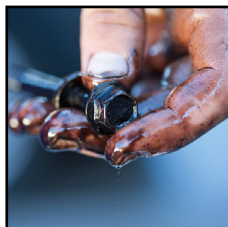


PRODERM POWDRE

NETTOYAGE ET PROTECTION
DES MAINS

ACTION

- Nettoyer les mains



Fabriqué



en France

INNOVATION :

- Composition spécifique à base de cellulose micronisée de bois de pin conférant ainsi une action abrasive et absorbante des souillures sur les mains.

PROTECTION :

- Respecte l'épiderme de l'utilisateur même lors d'un usage fréquent.
- Conforme à la législation européenne cosmétique.
- Contenu d'origine naturelle selon la norme ISO 16128 : 89 %.

CONSEIL :

- Peut s'utiliser avec le distributeur spécifique PRODERM POWDRE.
- Efficace pour enlever les traces de : cambouis, encres, peintures, poussières de freins, hydrocarbures,...
- À base d'huile essentielle pure de lavandin. Il neutralise les mauvaises odeurs et laisse un parfum agréable.

MODE D'EMPLOI :

- S'humidifier légèrement les mains.
- Verser une petite quantité de poudre végétale dans le creux de la main.
- Frotter en faisant mousser la poudre.
- Une fois les salissures éliminées, rincer les mains à l'eau claire.

CARACTÉRISTIQUES :

- Aspect : poudre verte.
- Parfum lavande.
- Ingrédients : aqua, wood powder, sodium laureth sulfate, triethanolamine, peg-4 rapeseedamide, cocamidopropyl betaine, glycerin, lavandula hybrida oil, sodium chloride, methylchloroisothiazolinone, methylisothiazolinone, magnesium nitrate, magnesium chloride, d-limonene, linalool, C119140, C116255, C142051.

CONDITIONNEMENTS :

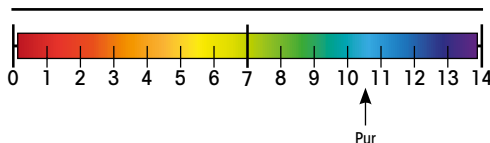


Seau
de 1 kg (2,5 L)



Seau
de 4 kg (10 L)

pH :



AVEC CE PRODUIT, IPC VOUS PROPOSE :

- DISTRIBUTEUR PRODERM POWDRE

IR: